



# PINTURA, ESCULTURA, CERÂMICA E FOTOGRAFIA NA SÃO ROQUE.

PAINTING, SCULPTURE, CERAMICS AND  
PHOTOGRAPHS AT SÃO ROQUE —



SÃO ROQUE







# PINTURA, ESCULTURA, CERÂMICA E FOTOGRAFIA NA SÃO ROQUE.

PAINTING, SCULPTURE, CERAMICS AND  
PHOTOGRAPHS AT **SÃO ROQUE** —





---

SÃO ROQUE





001. AUTOR NÃO IDENTIFICADO

SEM TÍTULO\*

Iluminura, c. 1400

Francesa, Gótica

Aguarela, ouro e lápis-lazúli s/ pergaminho

Dim.: 11,5 × 8,0 cm

D688

UNIDENTIFIED AUTHOR

UNTITLED\*

Iluminura, c. 1400

French, Gothic

Watercolour, gold and lapis lazuli on parchment

Dim.: 11.5 × 8.0 cm

*Nota:/Note:*

— \*Apresentação do Menino aos Reis Magos / The Adoration of the Magi



**002. PEDRO DE MATOS**

SANTA CLARA DE ASSIS  
Escola Portuguesa, Séc. XVII  
Pintura s/ cobre  
Assinado no verso; não datado  
Dim.: 22,0 × 16,5 cm  
D677

PEDRO DE MATOS  
SANTA CLARA DE ASSIS  
Portuguese School, 17th c.  
Painting on copper  
Signed; undated  
Dim.: 22.0 × 16.5 cm



**003. AUTOR NÃO IDENTIFICADO**

S. JOÃO BAPTISTA  
Óleo s/ cobre  
Assinado no verso; não datado  
Dim.: 16,0 × 13,0 cm  
D1711

UNIDENTIFIED AUTHOR  
S. JOÃO BAPTISTA  
Oil on copper  
Signed; undated  
Dim.: 16.0 × 13.0 cm

*Nota: / Note:*

— Texto do Prof. Doutor Vitor Serrão / Text by Vitor Serrão, PhD





004. ESCOLA DE AVEIRO

SANTA JOANA PRINCESA

Portugal, c. 1700

Óleo s/ tela

Não assinado e não datado

Dim.: 110,0 × 91,0 cm

D946

AVEIRO'S SCHOOL

SANTA JOANA PRINCESA

Portugal, ca. 1700

Oil on canvas

Unsigned and undated

Dim.: 110.0 × 91.0 cm

*Magnífica pintura das oficinas aveirenses, representando Santa Joana Princesa. De grande interesse iconográfico, esta temática surge em 1689 quando se inicia o processo de beatificação, e atinge o auge no tempo de D. João V.*

*Numa belíssima composição, a luz incide sobre Santa Joana e as três coroas colocadas no chão, simbolizando os vários casamentos recusados, entre eles com Carlos VII de França e Ricardo III de Inglaterra. De um olhar sereno, esbelta e ricamente vestida com brocados, rendas e pedras preciosas, leva a Bíblia na mão, sob o olhar atento de sua tia Filipa de Lancastre e da ama Brites de Meneses.*

*Ao fundo o convento de Jesus com as religiosas na entrada, aguardando a sua chegada e a coroa real sobre a porta. Por debaixo a inscrição: A B.P.D. JOANA F<sup>a</sup> DE D. AFFËSO 5<sup>o</sup> DO NOME REY DE PORTUGAL NACEO NO AÑO DE 1454 VIVEO 36 RELIGIOZA D. S. DOS NAV.DE AVEIRO*

Professor Doutor Vítor Serrão  
História da Arte – IHA-FLUL



005. ESCOLA DE JOSÉ RIBERA  
MARTÍRIO DE SÃO BARTOLOMEU  
Espanha, Séc. XVII  
Óleo s/ tela  
Dim.: 152,0 × 104,0 cm  
D1121

JOSÉ DE RIBERA'S SCHOOL  
MARTÍRIO DE SÃO BARTOLOMEU  
Spain, 17th c.  
Oil on canvas  
Dim.: 152.0 × 104.0 cm



006. ESCOLA ITALIANA SÉC. XVII  
SÃO PEDRO DE ALCÂNTARA  
Óleo s/ tela  
Não assinado e não datado  
Dim.: 208,0 × 128,0 cm  
D1367

ITALIAN SCHOOL, 17TH C.  
SÃO PEDRO DE ALCÂNTARA  
Oil on canvas  
Unsigned and undated  
Dim.: 208.0 × 128.0 cm



007. ESCOLA ITALIANA, SÉC. XVII ?  
NATUREZA MORTA COM ANIMAIS  
Óleo s/ tela  
Não assinado e não datado  
Dim.: 67,5 × 93,0 cm  
D1569

ITALIAN SCHOOL, 17TH C. ?  
NATUREZA MORTA COM ANIMAIS  
Oil on canvas  
Unsigned and undated  
Dim.: 67,5 × 93,0 cm





008. RAOUL DUFY, c. 1913

COUPE DE FRUITS ET CARAFE

Tinta-da-china e aguadas s/ papel

Assinado c.i.e.; não datado

Dim.: 39,5 × 52,5 cm

D275

RAOUL DUFY, c. 1913

COUPE DE FRUITS ET CARAFE

Indian ink and watercolour on paper

Signed; undated

Dim.: 39.5 × 52.5 cm

---

Reproduzido em / Illustrated at:

— *Catálogo Raisonné* (Fanny Guillon-LaFaille)

Certificado de Autenticidade: / Authenticity Certificate:

— Fanny Guillon-LaFaille, n.º Do7-1635 e Henri Gaffié



**009. FEITORIAS DE CANTÃO — INCÊNDIO, c. 1822**

ESCOLA CHINESA  
Óleo s/ tela  
Não assinado e não datado  
Dim.: 36,2 × 36,5 cm  
D1560

FEITORIAS DE CANTÃO — INCÊNDIO, CA. 1822  
CHINESE SCHOOL  
Oil on canvas  
Unsigned and undated  
Dim.: 36.2 × 36.5 cm



**010. HONG KONG**

ESCOLA CHINESA, SÉC. XIX  
Aquarela s/ papel de arroz  
Não assinado e não datado  
Dim.: 14,5 × 26,0 cm  
D55

HONG KONG  
CHINESE SCHOOL, 19TH C.  
Watercolour on rice paper  
Unsigned and undated  
Dim.: 14.5 × 26.0 cm



**011. BOCCA TIGRIS**

ESCOLA CHINESA, SÉC. XIX  
Óleo s/ tela  
Não assinado e não datado  
Dim.: 27,0 × 45,0 cm  
D1274

BOCCA TIGRIS  
CHINESE SCHOOL, 19TH C.  
Oil on canvas  
Unsigned and undated  
Dim.: 27.0 × 45.0 cm



**012. WHAMPOA**

ESCOLA CHINESA, SÉC. XIX  
Óleo s/ tela  
Não assinado e não datado  
Dim.: 27,0 × 45,0 cm  
D1274a

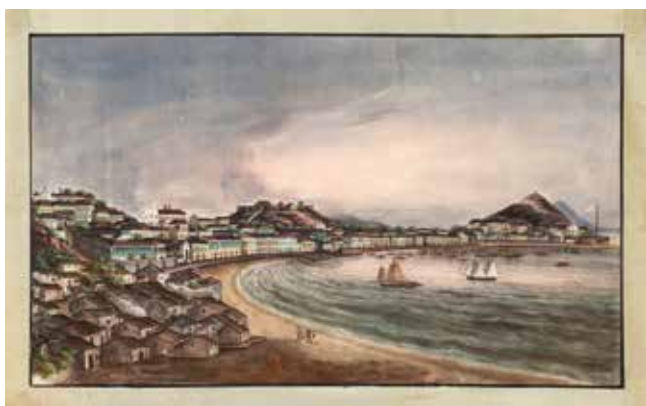
WHAMPOA  
CHINESE SCHOOL, 19TH C.  
Oil on canvas  
Unsigned and undated  
Dim.: 27.0 × 45.0 cm



**013. MACAU — PRAIA GRANDE**

ESCOLA CHINESA, SÉC. XIX  
Óleo s/ tela  
Não assinado e não datado  
Dim.: 27,0 × 45,0 cm  
D1274b

MACAO — PRAYA GRANDE  
CHINESE SCHOOL, 19TH C.  
Oil on canvas  
Unsigned and undated  
Dim.: 27.0 × 45.0 cm



**014. MACAU — PRAIA GRANDE**

ESCOLA CHINESA — ESTÚDIO DE TINGQUA?, c. 1830  
Aquarela s/ papel de arroz  
Dim.: 16,4 × 27,8 cm  
D1362a

MACAO — PRAYA GRANDE  
CHINESE SCHOOL — TINGQUA STUDIO?, CA. 1830  
Watercolour on rice paper  
Dim.: 16.4 × 27.8 cm

**015. CANTÃO**

ESCOLA CHINESA — ESTÚDIO DE TINGQUA?, c. 1830  
Aquarela s/ papel de arroz  
Dim.: 16,4 × 27,8 cm  
D1362b

CANTON  
CHINESE SCHOOL — TINGQUA STUDIO?, CA. 1830  
Watercolour on rice paper  
Dim.: 16.4 × 27.8 cm





**016. WHAMPOA**

ESCOLA CHINESA — ESTÚDIO DE TINGQUA?, c. 1830  
Aguarela s/ papel de arroz  
Dim.: 16,4 × 27,8 cm  
D1362c

WHAMPOA  
CHINESE SCHOOL — TINGQUA STUDIO?, CA. 1830  
Watercolour on rice paper  
Dim.: 16.4 × 27.8 cm



**017. BOCCA TIGRIS**

ESCOLA CHINESA — ESTÚDIO DE TINGQUA?, c. 1830  
Aguarela s/ papel de arroz  
Dim.: 16,4 × 27,8 cm  
D1362d

BOCCA TIGRIS  
CHINESE SCHOOL — TINGQUA STUDIO?, CA. 1830  
Watercolour on rice paper  
Dim.: 16.4 × 27.8 cm



018. RETRATO

ESCOLA EUROPEIA, SÉC. XVIII  
Óleo s/ tela  
Não assinado e não datado  
Dim.: 46,7 × 35,5 cm  
D1566

PORTRAIT  
EUROPEAN SCHOOL, 18TH C  
Oil on canvas  
Unsigned and undated  
Dim.: 46.7 × 35.5 cm



019. MIGUEL ANTÓNIO DO AMARAL (1710–80) – ATRIB.

MARQUÊS DE POMBAL  
Óleo s/ tela  
Não assinado e não datado  
Dim.: 51,0 × 39,0 cm  
D1319

MIGUEL ANTÓNIO DO AMARAL (1710–80) – ATRIB.  
MARQUÊS DE POMBAL  
Oil on canvas  
Unsigned and undated  
Dim.: 51.0 × 39.0 cm

*Ex-colecção: / Former collection:*  
— Família Campilho / Campilho family



020. RAINHA D. MARIA I  
ESCOLA PORTUGUESA, SÉC. XVIII  
Óleo s/ tela  
Não assinado e não datado  
Dim.: 92,0 × 72,5 cm  
D1737

RAINHA D. MARIA I  
PORTUGUESE SCHOOL, 18TH C.  
Oil on canvas  
Unsigned and undated  
Dim.: 92.0 × 72.5 cm



021. ALEXANDRE JEAN NOËL (1752 – 1843)  
SEM TÍTULO  
Tempera s/ papel  
Assinado c.i.d.; não datado  
Dim.: 44,0 × 70,0 cm  
D1470

ALEXANDRE JEAN NOËL (1752 – 1843)  
UNTITLED  
Tempera on paper  
Signed; undated  
Dim.: 44.0 × 70.0 cm





022. JEAN-BAPTISTE PILLEMENT (1728 – 1808)

SEM TÍTULO  
 Óleo s/ tela  
 Não assinado e não datado  
 Dim.: 37,0 × 54,0 cm  
 D1690a

JEAN-BAPTISTE PILLEMENT (1728 – 1808)  
 UNTITLED  
 Oil on canvas  
 Unsigned and undated  
 Dim.: 37.0 × 54.0 cm

---

*Reproduzido em: / Illustrated at:*

— ARAÚJO, Agostinho, et al., *Jean-Pillement e o Paisagismo em Portugal no século XVIII: 1728 – 180*, Lisboa 1997 (p. 156)



023. JEAN-BAPTISTE PILLEMENT (1728 – 1808)

SEM TÍTULO  
 Óleo s/ tela  
 Não assinado e não datado  
 Dim.: 37,5 × 54,0 cm  
 D1690b

JEAN-BAPTISTE PILLEMENT (1728 – 1808)  
 UNTITLED  
 Oil on canvas  
 Unsigned and undated  
 Dim.: 37.5 × 54.0 cm

---

*Reproduzido em: / Illustrated at:*

— ARAÚJO, Agostinho, et al., *Jean-Pillement e o Paisagismo em Portugal no século XVIII: 1728 – 180*, Lisboa 1997 (p. 157)



024. BIOMBO DE 6 FOLHAS

JAPÃO, SÉC. XIX

Madeira, pintura s/ papel, folha de ouro

Dim.: 155,0 × 339,0 × 1,5 cm

F1279

SCREEN

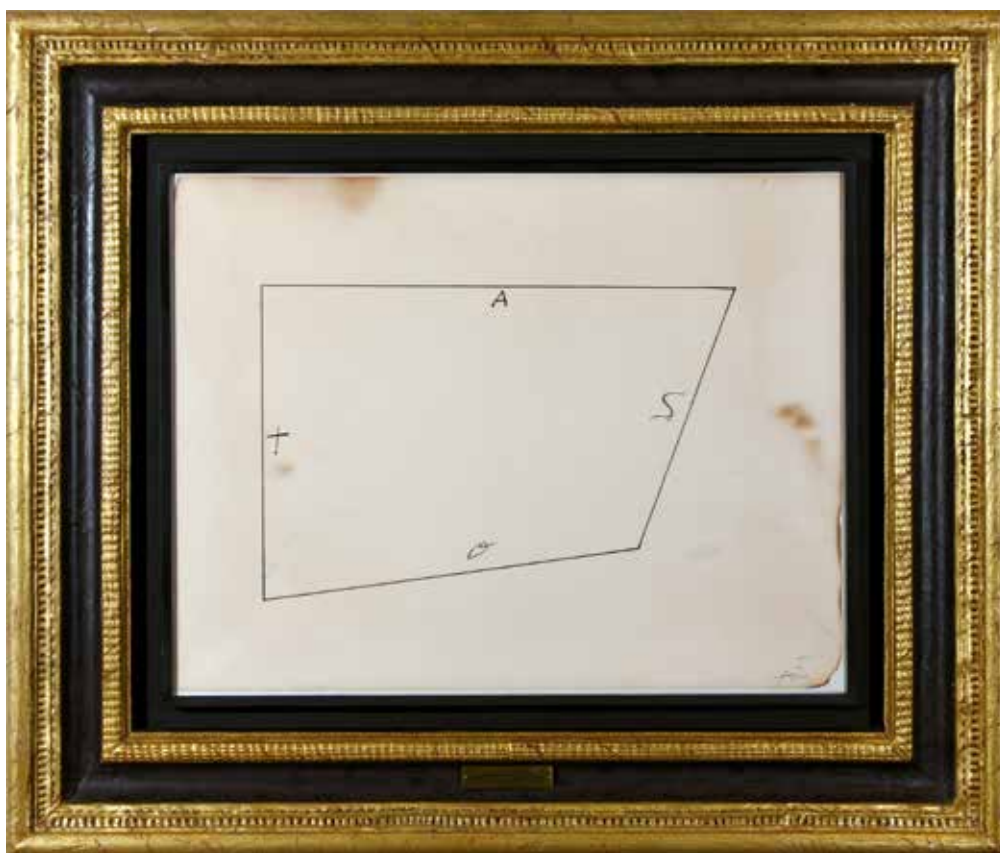
JAPAN, 19TH C.

Wood, painting on paper, gold leaf

Dim.: 155.0 × 339.0 × 1.5 cm

Nota: / Note:

— Inscrição em Japonês *suenhitsu* — Pintura de um Jardim Imaculado / Japanese inscription *suenhitsu* — Pure Garden Painting



025. ANTONI TÀPIES, 1975  
DIBUJO GEOMÉTRICO  
Tinta-da-China s/ papel  
Assinado e datado 5 c.i.d.  
Dim.: 50,0 x 65,0 cm  
D172

ANTONI TÀPIES, 1975  
DIBUJO GEOMÉTRICO  
Indian ink on paper  
Signed and dated  
Dim.: 50.0 x 65.0 cm

*Figurou em: / Exhibited at:*

— Martha Jackson Gallery, Nova Iorque, 1978 (cat. p. 43)

*Reproduzido em: / Illustrated at:*

— Catálogo Raisonné, Vol. 3 (1969–75), n.º 2924

*Certificado de Autenticidade: / Authenticity Certificate:*

— Fundação Antoni Tàpies, n.º T-2220

*Ex-coleção: / Former collection:*

— Davis Anderson e Martha Jackson, Nova Iorque



026. CANOGAR, 2009  
TORRE  
Técnica mista s/ papel  
Assinado e datado 09 c.i.d.  
Dim.: 100,0 × 70,0 cm  
D482

CANOGAR, 2009  
TORRE  
Mixed media on paper  
Signed and dated  
Dim.: 100.0 × 70.0 cm



027. PARK BYUNG-HOON (N. 1967)  
TRANSPARÊNCIA  
Pintura entre duas placas acrílicas  
Não assinado e não datado  
Dim.: 150,0 × 60,0 cm  
D847

PARK BYUNG-HOON (B. 1967)  
TRANSPARENCY  
Painting between two acrylic plates  
Unsigned and undated  
Dim.: 150.0 × 60.0 cm

*Figurou em: / Exhibited at:*  
— LEE Galerie Berlim, Alemanha, 2011  
— MOA Gallery, Seul, Coreia do Sul 2011



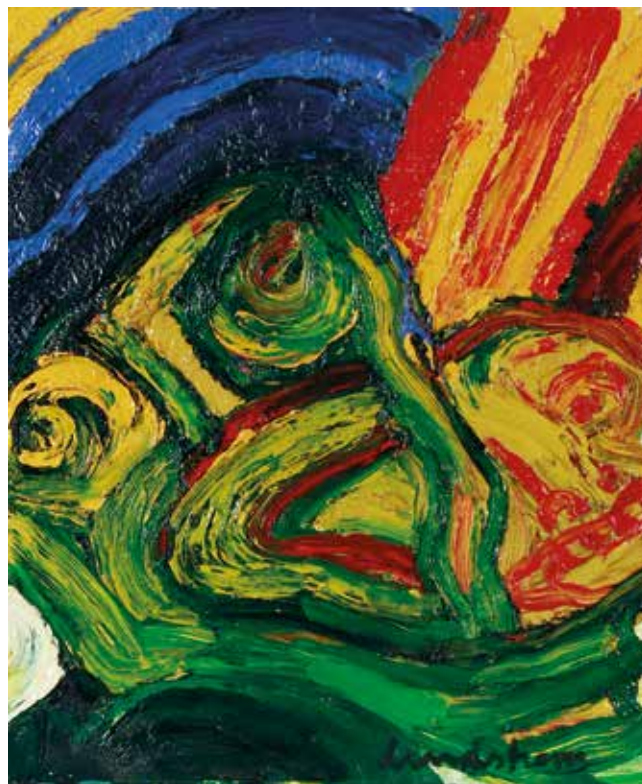


028. BENGT LINDSTROM, 1993  
FAUCON DU RIVAGE  
Acrílico s/ papel  
Assinado c.i.d.; não datado  
Dim.: 66,0 x 50,0 cm  
D305

BENGT LINDSTROM, 1993  
FAUCON DU RIVAGE  
Acrylic on paper  
Signed; undated  
Dim.: 66.0 x 50.0 cm

---

*Certificado de Autenticidade: / Authenticity Certificate:*  
— Fundação Lindstrom



029. BENGT LINDSTROM, c. 1990  
SHAMAN  
Óleo s/ tela  
Assinado c.i.d., não datado  
Dim.: 65,0 x 54,5 cm  
D331

BENGT LINDSTROM, c. 1990  
SHAMAN  
Oil on canvas  
Signed; undated  
Dim.: 65.0 x 54.5 cm

---

*Certificado de Autenticidade: / Authenticity Certificate:*  
— Fundação Lindstrom



030. KAREL APPEL, 1984  
SEM TÍTULO  
Acrílico em papel s/tela  
Assinado e datado 84 c.i.e  
Dim.: 70,0 x 52,0 cm  
D1269

KAREL APPEL, 1984  
UNTITLED  
Acrylic on paper laid on canvas  
Signed and dated  
Dim.: 70.0 x 52.0 cm

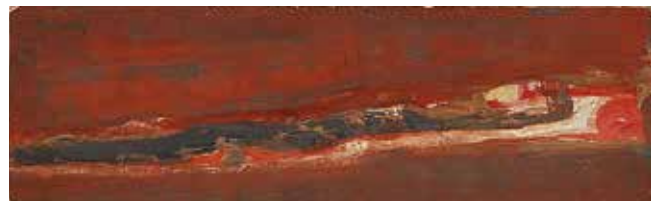


031. ARPAD SZENES, c. 1976  
LA BOUCLE  
Óleo em papel s/ tela  
Assinado c.i.d.; não datado  
Dim.: 18,0 × 35,5 cm  
D1268

ARPAD SZENES, c. 1976  
LA BOUCLE  
Oil on paper laid on canvas  
Signed; undated  
Dim.: 18.0 × 35.5 cm

---

*Figurou em: / Exhibited at:*  
— Exposição G. Nasoni, Porto, 1986  
*Certificado de Autenticidade: / Authenticity Certificate:*  
— Comité Arpad – Vieira da Silva



032. ARPAD SZENES, 1979  
AILLEURS LA NUIT  
Tempera s/ papel texturado  
Assinado c.i.d., não datado  
Dim.: 8,5 × 28,3 cm  
D273

ARPAD SZENES, 1979  
AILLEURS LA NUIT  
Tempera on cardboard  
Signed; undated  
Dim.: 8.5 × 28.3 cm

---

*Reproduzido em: / Illustrated at:*  
— CHIA, Calzetta Jaeger, Catálogo Raisonné, voll. II (AS /6-028, p. 652)



033. PAULA REGO, 1960  
HAPPY FAMILIES  
Guache s/ papel  
Assinado e datado 60 no verso  
Dim.: 30,5 × 42,5 cm  
D1413

PAULA REGO, 1960  
HAPPY FAMILIES  
Gouache on paper  
Signed and dated  
Dim.: 30.5 × 42.5 cm

---

*Figurou em: / Exhibited at:*

— *A Tribute to Women. Artists in the São Roque Collection, São Roque too*, Lisboa 2021 (cat. p. 48)

*No verso: / On the reverse:*

— Happy Families





034. PAULA REGO, 1981  
O MACACO PREPARA-SE PARA CORTAR A  
CABEÇA AO CÃO AZUL II  
Acrílico em papel s/ tela  
Assinado e datado 81 c.i.d.  
Dim.: 69,0 × 100,0 cm  
D711

PAULA REGO, 1981  
O MACACO PREPARA-SE PARA CORTAR A  
CABEÇA AO CÃO AZUL II  
Acrylic on paper laid on canvas  
Signed and dated  
Dim.: 69.0 × 100.0 cm

*Figurou em: / Exhibited at:*

- *Paula Rego*, G. 111, Lisboa 1982 (cat. n.º 23)
- *Paula Rego: Anos 80 / The 80s*, Casa das Histórias Paula Rego, Cascais 2018 (cat. p. 59)
- *A Tribute to Women. Artists in the São Roque Collection*, São Roque too, Lisboa 2021 (cat. p. 49)
- *Paula Rego – Histórias e Segredos*, documentário de Nick Willing, 2017

*Certificado de Autenticidade: / Authenticity Certificate:*

- G. 111, Outubro de 2010



035. VIEIRA DA SILVA, c. 1940  
LE PAIN DE SUCRE  
Aquarela s/ papel  
Não assinado e não datado  
Dim.: 32,7 × 21,8 cm  
D668

VIEIRA DA SILVA, c. 1940  
LE PAIN DE SUCRE  
Watercolour on paper  
Unsigned and undated  
Dim.: 32.7 × 21.8 cm

---

*Figurou em: / Exhibited at:*

— *A Tribute to Women. Artists in the São Roque Collection*, São Roque too, Lisboa 2021 (cat. p. 44)

*Reproduzido em: / Illustrated at:*

— *Catálogo Raisonné*, fig. 317 (p. 67)

— WEELEN, G.; JAEGER, J., *Vieira da Silva: Monografia*, 1993–94 (p. 408)

— AGUILAR, N. A., *Vieira da Silva no Brasil*, *Colóquio Artes*, n.º 27, 1976

*Certificado de Autenticidade: / Authenticity Certificate:*

— F. Arpad Szenes-Vieira da Silva (n.º 546)

*Ex-coleção: / Former collection:*

— M. F., Aveiro



036. VIEIRA DA SILVA (1908 – 1992)

JANELA  
Óleo s/ tela  
Não assinado; não datado  
Dim.: 45,5 × 37,5 cm  
D1757

VIEIRA DA SILVA (1908 – 1992)

JANELA  
Oil on canvas  
Signed; undated  
Dim.: 45.5 × 37.5 cm

---

*Nota: / Note:*

— Cartão para a Tapeçaria de Portalegre da F. C. Gulbenkian – assinada no bolduc / Portalegre's Tapestry card for the C. Gulbenkian Foundation – signed in the label

*Figurou em: / Exhibited at:*

— *A Tribute to Women. Artists in the São Roque Collection*, São Roque too, Lisboa 2021

037. JOSÉ MALHOA, 1912

FESTEJANDO O SÃO MARTINHO OU OS BÊBADOS

Óleo s/ tela

Assinado e datado 1912 c.i.e.

Dim: 58,0 × 77,5 cm

D652

JOSÉ MALHOA, 1912

FESTEJANDO O SÃO MARTINHO OR OS BÊBADOS

Oil on canvas

Signed and dated

Dim: 58.0 × 77.5 cm

---

*Figurou em: / Exhibited at:*

— *Exposição do Grupo do Leão*, SNBA, Lisboa 1941

— *Exposição Nacional de José Malhoa*, M. José Malhoa, Caldas da Rainha 1950

— *Exposição Nacional do Centenário de José Malhoa*, M. José Malhoa, Caldas da Rainha 1955

— França, José-Augusto (dir.), *Cinquentenário da morte de José Malhoa: Malhoa, Pintor de Costumes, de Paisagem e de História*, SNBA, Lisboa 1983 (p. 110, n.º 130)

*Reproduzido em: / Illustrated at:*

— MONTÊS, António, *Malhóa Íntimo*, Lisboa 1950 (p. 26)

— COSTA, Lucília Verdelho da (comiss.), *Amar o outro Mar – A Pintura de Malhoa*, M. Cultura / G. Relações Culturais Internacionais, s.l. Rio de Janeiro 2003 (pp. 60–61)

— COUTINHO, Lourenço Pereira (coord.), *José Malhoa*, Lisboa, 2008 (p. 184)

— SALDANHA, Nuno, *José Malhoa – Tradição e Modernidade*, Lisboa 2010 (p. 304)

*Ex-colecção: / Former collection:*

— Conde de Ameal (adquirido ao artista em 1912)

— Dr. José de Azeredo Perdigão







038. SOUZA PINTO, 1910  
VALLONGO  
Pastel seco s/ papel aplicado em tela  
Assinado e datado 1910 em baixo ao centro  
Dim.: 25,2 × 33,4 cm  
D1399

SOUZA PINTO, 1910  
VALLONGO  
Pastel on paper laid on canvas  
Signed and dated  
Dim.: 25.2 × 33.4 cm



039. EDUARDO VIANA (1881 – 1967)

SEM TÍTULO

Óleo s/ tela

Assinado c.i.e.; não datado

Dim.: 28,0 × 42,0 cm

D1736

EDUARDO VIANA (1881 – 1967)

UNTITLED

Oil on canvas

Signed; undated

Dim.: 28.0 × 42.0 cm

---

*Ex-colecção: / Former collection:*  
— Jorge de Brito





040. CARLOS REIS (1863 – 1940)  
ANÃ DO VILARINHO  
Carvão s/ papel  
Assinado c.i.d.; não datado  
Dim.: 50,0 × 40,0 cm  
D242

CARLOS REIS (1863 – 1940)  
ANÃ DO VILARINHO  
Charcoal on paper  
Signed; undated  
Dim.: 50.0 × 40.0 cm



041. CARLOS REIS (1863 – 1940)  
QUINTA DA LAGARTIXA, LOUSÃ  
Grafite s/ papel  
Assinado c.i.d.; não datado  
Dim.: 60,0 × 42,0 cm  
D243

CARLOS REIS (1863 – 1940)  
QUINTA DA LAGARTIXA, LOUSÃ  
Graphite on paper  
Signed; undated  
Dim.: 60.0 × 42.0 cm

Nota: / Note:

— Preparatório para tela *Anã do Vilarinho* / Draft for *Anã do Vilarinho*  
canvas

Reproduzido em: / Illustrated at:

— REIS, Pedro Carlos, *Carlos Reis*, ACD Edições 1917





042. FRANCIS SMITH (1881 – 1961)  
SEM TÍTULO  
Óleo s/ tela  
Assinado c.i.d.; não datado  
Dim.: 59,0 × 72,0 cm  
D276

FRANCIS SMITH (1881 – 1961)  
UNTITLED  
Oil on canvas  
Signed; undated  
Dim.: 59.0 × 72.0 cm

---

*No verso / On the reverse:*

— Etiqueta de exposição no Porto (n.º 2) / Label of an exhibit in Oporto



043. JOÃO VAZ (1859 – 1931)

BARRACAS DE PESCADORES, TRAFARIA

Óleo s/ tela aplicada em cartão

Assinado c.i.e.; não datado

Dim.: 35,5 × 70,0 cm

D961

JOÃO VAZ (1859 – 1931)

BARRACAS DE PESCADORES, TRAFARIA

Oil on canvas laid on cardboard

Signed; undated

Dim.: 35,5 × 70,0 cm

*Figurou em: / Exhibited at:*

— Exposição Individual, Lisboa 1913

— *João Vaz, Um Pintor do Naturalismo*, Casa-Museu Dr. Anastácio Gonçalves, Lisboa 2005 (cat. n.º 101, p. 138)

*Ex-colecção: / Former collection:*

— Família do pintor / Artist's family



044. JOÃO VAZ (1859– 1931)  
CASAS DE PESCADORES, BUARCOS  
Óleo s/ tela aplicada em madeira  
Não assinado e não datado  
Dim.: 34,0 × 46,0 cm  
D788

JOÃO VAZ (1859–1931)  
CASAS DE PESCADORES, BUARCOS  
Oil on canvas laid on wood  
Unsigned and undated  
Dim.: 34.0 × 46.0 cm

---

*Figurou em: / Exhibited at:*

— João Vaz, *Um Pintor do Naturalismo*, Casa-Museu Dr. Anastácio Gonçalves, Lisboa 2005 (cat. n.º 221, p. 206)

*Ex-colecção: / Former collection:*

— Família do pintor / Artist's family





045. JOÃO VAZ, c. 1928  
PORTO DO AVE  
Óleo s/ madeira  
Assinado c.i.d.; não datado  
Dim.: 30,0 x 49,0 cm  
D793

JOÃO VAZ, c. 1928  
PORTO DO AVE  
Oil on wood  
Signed; undated  
Dim.: 30.0 x 49.0 cm

*Figurou em: / Exhibited at:*

- *João Vaz, Um Pintor do Naturalismo*, Casa-Museu Dr. Anastácio Gonçalves, Lisboa 2005 (cat. n.º 160, p. 172)
- 25.ª *Exposição da SNBA*, Lisboa 1928 (cat. p. 154)

*Ex-colecção: / Former collection:*

- Família do pintor / Artist's family





046. JOÃO VAZ, 1890  
NA PRAIA  
Óleo s/ tela  
Assinado e datado 90 c.i.e.  
Dim.: 63,0 × 98,2 cm  
D1079

JOÃO VAZ, 1890  
NA PRAIA  
Oil on canvas  
Signed and dated  
Dim.: 63.0 × 98.2 cm

*Figurou em: / Exhibited at:*

— *Exposição de Belas Artes do Grémio Artístico, Lisboa 1881 (cat. n.º 161)*

— *João Vaz, Um Pintor do Naturalismo, Casa-Museu Dr. Anastácio Gonçalves, Lisboa 2005 (cat. n.º 29, p. 93)*



047. FALCÃO TRIGOSO, 1918  
SEM TÍTULO — “TAVIRA”  
Óleo s/ tela  
Assinado c.i.d. e datado 918 c.i.e.  
Dim.: 48,0 × 61,5 cm  
D463

FALCÃO TRIGOSO, 1918  
UNTITLED — ‘TAVIRA’  
Oil on canvas  
Signed and dated  
Dim.: 48.0 × 61.5 cm



048. J. J. RAMOS, 1920  
TAVIRA  
Óleo s/ madeira  
Assinado e datado 1920 c.i.e.  
Dim.: 7,3 × 13,0 cm  
D827

J. J. RAMOS, 1920  
TAVIRA  
Oil on wood  
Signed and dated  
Dim.: 7.3 × 13.0 cm

---

*Ex-colecção: / Former collection:*  
— Abreu Burmester



049. J. J. RAMOS (1881 – 1972)  
SEM TÍTULO — “ARRÁBIDA”  
Óleo s/ madeira  
Assinado c.i.d.; não datado  
Dim.: 7,3 × 13,0 cm  
D828

J. J. RAMOS (1881 – 1972)  
UNTITLED — ‘ARRÁBIDA’  
Oil on wood  
Signed; undated  
Dim.: 7.3 × 13.0 cm

---

*Ex-colecção: / Former collection:*  
— Abreu Burmester



050. ARTUR LOUREIRO (1853 – 1932)  
SEM TÍTULO  
Óleo s/ madeira  
Assinado c.i.d.; não datado  
Dim.: 13,0 × 30,0 cm

ARTUR LOUREIRO (1853 – 1932)  
UNTITLED  
Oil on wood  
Signed; undated  
Dim.: 13.0 × 30.0 cm





051. ARTUR LOUREIRO, 1931  
SEM TÍTULO  
Óleo s/ madeira  
Assinado e datado 1931 c.i.d.  
Dim.: 34,0 × 69,0 cm

ARTUR LOUREIRO, 1931  
UNTITLED  
Oil on wood  
Signed and dated  
Dim.: 34.0 × 69.0 cm



052. ALFREDO KEIL (1850 – 1907)  
SEM TÍTULO — “COLARES”  
Óleo s/ tela aplicado em cartão  
Assinado c.i.e.; não datado  
Dim.: 37,0 × 22,5 cm  
D1469

ALFREDO KEIL (1850 – 1907)  
UNTITLED — ‘COLARES’  
Oil on canvas laid on cardboard  
Signed; undated  
Dim.: 37.0 × 22.5



**053. ALFREDO KEIL (1850 – 1907)**

PALÁCIO POMBAL, OEIRAS  
Grafite s/ papel  
Assinado c.i.d.; não datado  
Dim.: 23,5 × 34,0 cm  
D1575

ALFREDO KEIL (1850 – 1907)  
PALÁCIO POMBAL, OEIRAS  
Graphite on paper  
Signed; undated  
Dim.: 23.5 × 34.0 cm



**054. ALFREDO KEIL (1850 – 1907)**

SEM TÍTULO  
Óleo s/ madeira  
Assinado c.i.d.; não datado  
Dim.: 10,5 × 16,0 cm  
D1761

ALFREDO KEIL (1850 – 1907)  
UNTITLED  
Oil on wood  
Signed; undated  
Dim.: 10.5 × 16.0 cm



055. MARQUES DE OLIVEIRA (1853 – 1927)

SEM TÍTULO

Óleo s/ madeira

Assinado c.i.d.; não datado

Dim.: 31,0 × 46,0 cm

D1748

MARQUES DE OLIVEIRA (1853 – 1927)

UNTITLED

Oil on wood

Signed; undated

Dim.: 31.0 × 46.0 cm





056. MARQUES DE OLIVEIRA, 1884  
VELHAS CASAS DE PESCADORES — PÓVOA DE VARZIM  
Óleo s/ madeira  
Assinado e datado 1884 c.i.e.  
Dim.: 34,0 × 21,5 cm  
D1727

MARQUES DE OLIVEIRA, 1884  
VELHAS CASAS DE PESCADORES — PÓVOA DE VARZIM  
Oil on wood  
Signed and dated  
Dim.: 34.0 × 21.5 cm

---

Reproduzido em: / Illustrated at:  
— LOPES, Joaquim, *Marques de Oliveira*, Porto 1954 (cat. ilustr. 36)



057. ANTÓNIO CARNEIRO (1872 – 1930)

SEM TÍTULO  
Óleo s/ tela  
Assinado c.i.d.; não datado  
Dim.: 40,0 × 35,0 cm  
D1730

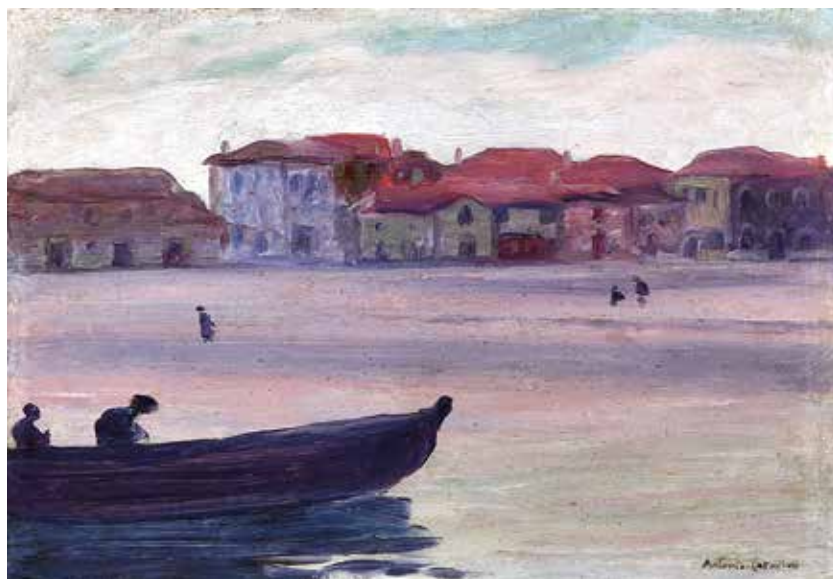
ANTÓNIO CARNEIRO (1872 – 1930)  
UNTITLED  
Oil on canvas  
Signed; undated  
Dim.: 40.0 × 35.0 cm



058. ANTÓNIO CARNEIRO (ATTRIB.) (1872 – 1930)

SEM TÍTULO  
Óleo s/ tela  
Não assinado e não datado  
Dim.: 32,0 × 25,0 cm  
D1734

ANTÓNIO CARNEIRO (ATTRIB.) (1872 – 1930)  
UNTITLED  
Oil on canvas  
Unsigned and undated  
Dim.: 32.0 × 25.0 cm



059. ANTÓNIO CARNEIRO (1872 – 1930)

SEM TÍTULO

Óleo s/ madeira

Assinado c.i.d.; não datado

Dim.: 17,5 × 25,0 cm

D820

ANTÓNIO CARNEIRO (1872 – 1930)

UNTITLED

Oil on wood

Signed; undated

Dim.: 17,5 × 25,0 cm

---

*Reproduzido em: / Illustrated at:*

— ALMEIDA, Bernardo Pinto de, *Arte Portuguesa no Século XX*, Porto 2016 (p. 49)

*Ex-colecção: / Former collection:*

— Abreu Burmester



060. ARMANDO BASTO (1889–1923)

SEM TÍTULO

Óleo s/ tela aplicada em platex

Não assinado e não datado

Dim.: 30,4 × 30,0 cm

D1565

ARMANDO BASTO (1889–1923)

UNTITLED

Oil on canvas laid on platex

Unsigned and undated

Dim.: 30.4 × 30.0 cm

---

*Nota: / Note:*

— Retrato de Luis Reys Santos / Portrait of Luis Reys Santos

*Autenticado / Authentication:*

— Luis Reys Santos, Crítico de Arte / Art critic



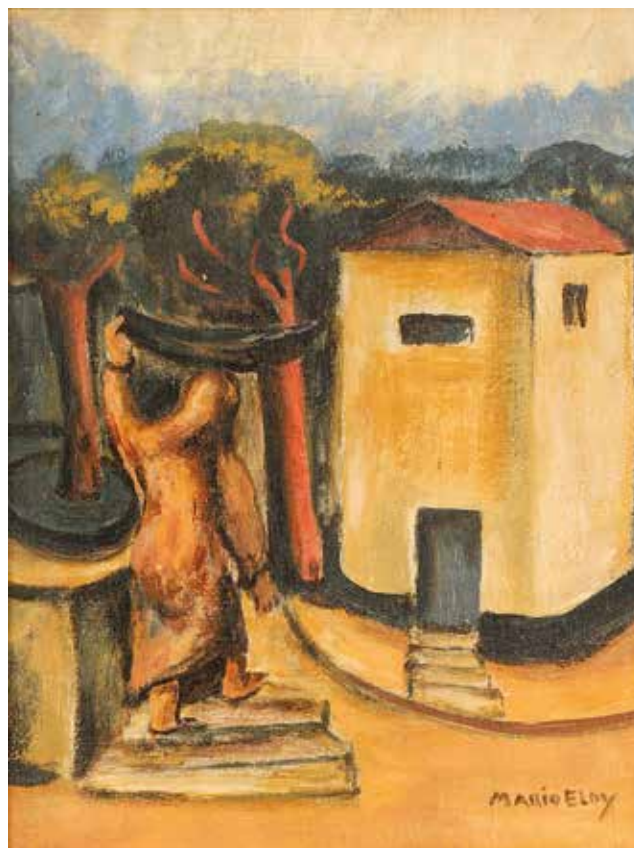


061. JOSÉ CAMPAS, 1914  
AS AVÉ MARIAS  
Óleo s/ madeira  
Assinado e datado 1914 c.i.e.  
Dim.: 33,0 × 24,0 cm  
D1414

JOSÉ CAMPAS, 1914  
AS AVÉ MARIAS  
Oil on wood  
Signed and dated  
Dim.: 33.0 × 24.0 cm

---

*Ex-colecção: / Former collection:*  
— M<sup>ª</sup> Helena Roque, Lisboa



062. MÁRIO ELOY (1900 – 1951)  
SEM TÍTULO  
Óleo s/ papel  
Assinado c.i.d.; não datado  
Dim.: 27,5 × 21,0 cm  
D1276

MÁRIO ELOY (1900 – 1951)  
UNTITLED  
Oil on paper  
Signed; undated  
Dim.: 27,5 × 21.0 cm

---

*No verso: / On the reverse:*

— Certificado pelo Sr. Professor Dr. Bernardo Pinto de Almeida



063. DOMINGUEZ ALVAREZ (1906 – 1942)  
CIDADE VELHA — PORTO  
Óleo s/ tela  
Assinado e datado de 1929 c.i.e.  
Dim.: 60,0 × 43,0 cm  
D1749

DOMINGUEZ ALVAREZ (1906 – 1942)  
CIDADE VELHA — PORTO  
Oil on canvas  
Signed and dated  
Dim.: 60.0 × 43.0 cm



064. JÚLIO REIS PEREIRA, 1946  
SEM TÍTULO  
Técnica mista s/ papel  
Assinado e datado 46 c.i.d.  
Dim.: 45,5 × 33,0 cm  
D874

JÚLIO REIS PEREIRA, 1946  
UNTITLED  
Mixed media on paper  
Signed and dated  
Dim.: 45.5 × 33.0 cm





065. JÚLIO REIS PEREIRA, 1925  
SEM TÍTULO  
Óleo s/ platex  
Assinado e datado 1925 c.i.d.  
Dim.: 80,0 × 65,5 cm  
D826

JÚLIO REIS PEREIRA, 1925  
UNTITLED  
Oil on platex  
Signed and dated  
Dim.: 80,0 × 65,5 cm

*Reproduzido em: / Illustrated at:*

- MARTINS, Fernando Cabral, *Júlio, O Realismo Mágico*, Lisboa 2005 (fig. 2)
- ALMEIDA, Bernardo Pinto de, *Arte Portuguesa do Séc. XX*, Porto 2016 (p. 146)

*Ex-colecção: / Former collection:*

- Abreu Burmester



066. JÚLIO REIS PEREIRA, 1932  
SEM TÍTULO  
Tinta-da-China s/ papel  
Assinado e datado 1932 c.i.d.  
Dim.: 34,0 × 38,0 cm  
D742

JÚLIO REIS PEREIRA, 1932  
UNTITLED  
Indian ink on paper  
Signed and dated  
Dim.: 34.0 × 38.0 cm



067. JÚLIO REIS PEREIRA, 1930  
SEM TÍTULO  
Tinta-da-China s/ papel  
Assinado e datado 1930 c.i.d.  
Dim.: 22,0 × 22,0 cm  
D1717

JÚLIO REIS PEREIRA, 1930  
UNTITLED  
Indian ink on paper  
Signed and dated  
Dim.: 22.0 × 22.0 cm

*Figurou em: / Exhibited at:*  
— *Júlio dos Reis Pereira, Homenagem a Júlio*, CAM-FCG, Lisboa 2013  
(p. 25)



068. JÚLIO REIS PEREIRA, 1981  
SEM TÍTULO  
Tinta-da-China s/ papel  
Assinado e datado 81 c.i.d.  
Dim.: 42,0 × 47,5 cm  
D906

JÚLIO REIS PEREIRA, 1981  
UNTITLED  
Indian ink on paper  
Signed and dated  
Dim.: 42.0 × 47.5 cm



069. JÚLIO REIS PEREIRA, 1978  
SEM TÍTULO  
Técnica mista s/ papel aplicado em tela  
Assinado e datado 78 c.i.d.  
Dim.: 41,0 × 43,0 cm  
D655

JÚLIO REIS PEREIRA, 1978  
UNTITLED  
Mixed media on paper laid on canvas  
Signed and dated  
Dim.: 41.0 × 43.0 cm



070. JÚLIO REIS PEREIRA, 1966  
SEM TÍTULO  
Técnica mista s/ papel  
Assinado e datado 66 em baixo ao centro  
Dim.: 40,5 × 29,0 cm  
D647

JÚLIO REIS PEREIRA, 1966  
UNTITLED  
Mixed media on paper  
Signed and dated  
Dim.: 40.5 × 29.0 cm





071. JÚLIO REIS PEREIRA, 1972  
LUA-ARLEQUIM  
Óleo s/ platex  
Assinado e datado 1972 c.i.d.  
Dim.: 54,0 × 45,0 cm  
D700

JÚLIO REIS PEREIRA, 1972  
LUA-ARLEQUIM  
Oil on platex  
Signed and dated  
Dim.: 54.0 × 45.0 cm



072. OFÉLIA MARQUES (1902 – 1952)

SEM TÍTULO  
Tinta-da-China s/ papel  
Assinado c.i.e.; não datado  
Dim.: 30,0 × 21,0 cm  
D1766

OFÉLIA MARQUES (1902 – 1952)  
UNTITLED  
Indian ink on paper  
Signed; undated  
Dim.: 30.0 × 21.0 cm

*Figurou em: / Exhibited at:*

— *Álbum de uma Menina Morta*, G. Colares 1989 (cat. p. 31)

*Ex-colecção: / Former collection:*

— M<sup>a</sup> Helena Roque, Lisboa



073. OFÉLIA MARQUES, 1939

SEM TÍTULO  
Grafite s/ papel  
Não assinado e não datado  
Dim.: 24,2 × 32,0 cm  
D1765

OFÉLIA MARQUES, 1939  
UNTITLED  
Graphite on paper  
Unsigned and undated  
Dim.: 24.2 × 32.0 cm

*Figurou em: / Exhibited at:*

— *Álbum de uma Menina Morta*, G. Colares 1989 (cat. p. 26)

*Ex-colecção: / Former collection:*

— Maria Lurdes Marques  
— António Rodrigues, Lisboa



074. OFÉLIA MARQUES (1902 – 1952)

SEM TÍTULO

Tinta-da-China s/ papel

Não assinado e não datado

Dim.: 22,5 × 34,1 cm

OFÉLIA MARQUES (1902 – 1952)

UNTITLED

Indian ink on paper

Unsigned and undated

Dim.: 22.5 × 34.1 cm

*Autenticado: / Authentication:*

— Thomaz de Mello, M<sup>a</sup> Lurdes Marques e Paulo Ferreira

*Figurou em: / Exhibited at:*

— *Álbum de uma Menina Morta*, G. Colares 1989 (cat. p. 17)

*Ex-coleção: / Former collection:*

— Paula Machado de Castro, Lisboa



075. BERNARDO MARQUES (1818 – 1962)

ELVAS  
Lápis litográfico s/ papel  
Assinado c.i.e.; não datado  
Dim.: 27,8 × 36,8 cm  
D1444

BERNARDO MARQUES (1818 – 1962)  
ELVAS  
Indian ink on paper  
Signed; undated  
Dim.: 27.8 × 36.8 cm

*Figurou em: / Exhibited at:*

— Bernardo Marques, *Momentos Inadiáveis*, São Roque too, Lisboa  
2020 (cat. p. 36)



076. BERNARDO MARQUES (1818 – 1962)

FONTE — VILA VIÇOSA  
Técnica mista s/ papel  
Assinado c.i.d.; não datado  
Dim.: 29,6 × 39,5 cm  
D1446

BERNARDO MARQUES (1818 – 1962)  
FONTE — VILA VIÇOSA  
Mixed media on paper  
Signed; undated  
Dim.: 29.6 × 39.5 cm

*Figurou em: / Exhibited at:*

— *Vila Viçosa vista por Bernardo Marques*, Museu-Biblioteca de Vila Viçosa, Vila Viçosa 1975  
— Bernardo Marques, *Momentos Inadiáveis*, São Roque too, Lisboa  
2020 (cat. p. 52)





077. BERNARDO MARQUES (1818–1962)

ALENTEJO

Técnica mista s/ papel

Assinado c.i.e.; não datado

Dim.: 25,8 × 30,6 cm

D1449

BERNARDO MARQUES (1818–1962)

ALENTEJO

Mixed media on paper

Signed; undated

Dim.: 25.8 × 30.6 cm

---

*Figurou em: / Exhibited at:*

— *Bernardo Marques, Momentos Inadiáveis*, São Roque too, Lisboa 2020 (cat. p. 50)



078. BERNARDO MARQUES (1818–1962)

SINTRA  
Tinta-da-China s/ papel  
Assinado c.i.e.; não datado  
Dim.: 24,0 × 30,7 cm  
D1316

BERNARDO MARQUES (1818–1962)  
SINTRA  
Indian ink on paper  
Signed; undated  
Dim.: 24.0 × 30.7 cm

---

*Figurou em: / Exhibited at:*

— *Bernardo Marques, Momentos Inadiáveis*, São Roque too, Lisboa  
2020 (cat. p. 34)



079. BERNARDO MARQUES (1818–1962)

SEM TÍTULO  
Técnica mista s/ papel  
Assinado c.i.e.; não datado  
Dim.: 24,5 × 32,0 cm  
D761

BERNARDO MARQUES (1818–1962)  
UNTITLED  
Mixed media on paper  
Signed; undated  
Dim.: 24.5 × 32.0 cm

---

*Figurou em: / Exhibited at:*

— *Bernardo Marques, Momentos Inadiáveis*, São Roque too, Lisboa  
2020 (cat. p. 35)



080. BERNARDO MARQUES (1818–1962)

TEJO

Sépia s/ papel

Assinado c.i.d.; não datado

Dim.: 23,0 × 30,0 cm

D710

BERNARDO MARQUES (1818–1962)

TEJO

Sepia on paper

Signed; undated

Dim.: 23.0 × 30.0 cm

*Figurou em: / Exhibited at:*

- *Exposição Bernardo Marques, G. Dinastia, Lisboa 1981 (cat. p. 13)*
- *Bernardo Marques, Momentos Inadiáveis, São Roque too, Lisboa 2020 (cat. p. 24)*



081. BERNARDO MARQUES (1818–1962)

SEM TÍTULO — “LISBOA”

Sépia s/ papel

Assinado c.i.d.; não datado

Dim.: 23,0 × 30,0 cm

D698

BERNARDO MARQUES (1818–1962)

UNTITLED — ‘LISBOA’

Sepia on paper

Signed; undated

Dim.: 23.0 × 30.0 cm

*Figurou em: / Exhibited at:*

- *Bernardo Marques, Momentos Inadiáveis, São Roque too, Lisboa 2020 (cat. p. 29)*

*Reproduzido em: / Illustrated at:*

- MOURÃO-FERREIRA, David, *Saudades de Lisboa*, Lisboa 1967 (p. 112)



082. ALMADA NEGREIROS, 1915  
SEM TÍTULO — “VENDEDORA DE FRUTA”  
Aguarela s/ papel  
Assinado e datado XV c.i.d.  
Dim.: 30,5 × 23,5 cm  
D1260

ALMADA NEGREIROS, 1915  
UNTITLED — ‘VENDEDORA DE FRUTA’  
Watercolour on paper  
Signed and dated  
Dim.: 30.5 × 23.5 cm





**083. ALMADA NEGREIROS (1893 – 1970)**

TRÊS MULHERES DANÇANDO

Técnica mista s/ papel

Assinado c.i.d.; não datado

Dim.: 31,0 × 27,0 cm

D1722

ALMADA NEGREIROS (1893 – 1970)

TRÊS MULHERES DANÇANDO

Mixed media on paper

Signed; undated

Dim.: 31.0 × 27.0 cm

---

*Figurou em: / Exhibited at:*

— ALMADA – *A Cena do Corpo*, CCB, Lisboa 1994 (cat. p. 132)

— Exposição pelo CAM-FGG, Lisboa 1984 (cat. n.º 366)

— *José Almada Negreiros, Uma Maneira de Ser Moderno*, F. C. Gulbenkian, Lisboa 2017

*Ex-colecção: / Former collection:*

— Abreu Burmester; A. J. Anjos, Estoril



084. SARAH AFFONSO, 1953  
SEM TÍTULO  
Tinta-da-China s/ papel  
Assinado c.i.d.; não datado  
Dim.: 20,5 × 16,1 cm

SARAH AFFONSO, 1953  
UNTITLED  
Indian ink on paper  
Signed; undated  
Dim.: 20.5 × 16.1 cm

*Figurou em: / Exhibited at:*

— Sarah Affonso e a Arte Popular, CAM-FCG, Lisboa 2019

*Reproduzido em: / Illustrated at:*

— FREIRE, Natércia, *Dois minutos de Silêncio, O Menino vai Nascer*, Bem Viver n.º 3, 1953



085. SARAH AFFONSO, 1931  
SEM TÍTULO  
Óleo s/ tela  
Assinado e datado xxxi c.i.d.  
Dim.: 100,0 × 80,0 cm  
D326

SARAH AFFONSO, 1931  
UNTITLED  
Oil on canvas  
Signed and dated  
Dim.: 100.0 × 80.0 cm

---

*Figurou em: / Exhibited at:*

- *A Tribute to Women. Artists in the São Roque Collection*, São Roque too, Lisboa 2021 (cat. p. 34)
- *Sarah Affonso, Os Dias das Pequenas Coisas*, MNAC, Lisboa 2019
- *Puzzle: Artistas Portugueses*, Mesaboardgames

*Ex-colecção: / Former collection:*

- Dr. A. J. Anjos, Estoril



086. JÚLIO POMAR, 1946

SEM TÍTULO  
Tinta-da-China s/ papel  
Assinado e datado 46 c.s.e.  
Dim.: 13,0 × 20,0 cm  
D630

JÚLIO POMAR, 1946  
UNTITLED  
Indian ink on paper  
Signed and dated  
Dim.: 13.0 × 20.0 cm

Reproduzido em: / Illustrated at:

— *Catálogo Raisonné – Pinturas, Ferros e “Assemblages” 1942–1968*,  
Vol. I (p. 285, n.º 984)

— *Seara Nova* n.º 984, 22 Junho 1946

Certificado de Autenticidade: / Authenticity Certificate:

— Júlio Pomar



087. JÚLIO POMAR, 1947

PARLATÓRIO  
Tinta-da-China s/ papel vegetal  
Assinado e datado Forte de Caxias 16  
Maio 1947 em baixo ao centro  
Dim.: 19,0 × 26,0 cm  
D629

JÚLIO POMAR, 1947  
PARLATÓRIO  
Indian ink on tracing paper  
Signed and dated  
Dim.: 19.0 × 26.0 cm

Figurou em: / Exhibited at:

— *G. Portugalia, Porto 1947*

Reproduzido em: / Illustrated at:

— *Catálogo Raisonné – Pinturas, Ferros e “Assemblages” 1942–1968*,  
Vol. I (p. 286)

Certificado de Autenticidade: / Authenticity Certificate:

— Júlio Pomar





088. JÚLIO POMAR, 1979  
NU FEMININO  
Técnica mista s/ tela  
Assinado e datado 1979 c.i.d.  
Dim.: 46,0 x 28,5 cm  
D1171

JÚLIO POMAR, 1979  
NU FEMININO  
Mixed media on canvas  
Signed and dated  
Dim.: 46.0 x 28.5 cm



089. JÚLIO RESENDE, c. 1955  
ESTUDO PARA A "PINTURA 2"  
Aquarela s/ papel  
Assinado c.i.d; não datado  
Dim.: 22,5 × 29,5 cm  
D1751

JÚLIO RESENDE, c. 1955  
STUDY FOR 'PINTURA 2'  
Watercolour on paper  
Signed; undated  
Dim.: 22.5 × 29.5 cm



090. JÚLIO RESENDE, 1949  
SEM TÍTULO  
Óleo s/ cartão  
Assinado e datado 1949 c.i.e.  
Dim.: 26,0 x 34,0 cm  
D1752

JÚLIO RESENDE, 1949  
UNTITLED  
Oil on cardboard  
Signed and dated  
Dim.: 26.0 x 34.0 cm



091. JÚLIO RESENDE, 1952  
SEM TÍTULO  
Pastel s/ papel  
Assinado e datado 52 c.i.e.  
Dim.: 20,5 × 16,0 cm  
D612

JÚLIO RESENDE, 1952  
UNTITLED  
Pastel on paper  
Signed and dated  
Dim.: 20.5 × 16.0 cm

*Figurou em: / Exhibited at:*

— *Resende, Uma Mão Cheia de Cor*, São Roque too, Lisboa 2010  
(cat. n.º 07)



092. JÚLIO RESENDE, 1996  
SEM TÍTULO  
Técnica mista s/ papel  
Assinado c.i.d.; não datado  
Dim.: 15,0 × 21,0 cm  
D619

JÚLIO RESENDE, 1996  
UNTITLED  
Mixed media on paper  
Signed; undated  
Dim.: 15.0 × 21.0 cm

*Figurou em: / Exhibited at:*

— *Resende, Uma Mão Cheia de Cor*, São Roque too, Lisboa 2010  
(cat. n.º 18)





093. JÚLIO RESENDE, 1996

OLHAR DE PÁSSARO

Óleo s/ tela

Assinado e datado 1996 no verso

Dim.: 55,0 x 42,0 cm

D604

JÚLIO RESENDE, 1996

OLHAR DE PÁSSARO

Oil on canvas

Signed and dated

Dim.: 55.0 × 42.0 cm

---

*Figurou em: / Exhibited at:*

— *Resende – Olhar Goa*, F. Oriente, Goa 1996 (cat. n.º 4)

— *Resende – Quatro Tempos*, F. Casa Mateus, Vila Real 1996 (cat. n.º 12)

— *Resende, Uma Mão Cheia de Cor*, São Roque too, Lisboa 2010 (cat. n.º 19)

*Reproduzido em: / Illustrated at:*

— *Júlio Resende e a Pintura*, Lisboa: Cordeiros Galeria, 2007 (p. 189)



094. JOAQUIM RODRIGO (1912 – 1477)

SEM TÍTULO  
Técnica mista s/ papel  
Não assinado e não datado  
Dim.: 30,0 × 42,0 cm  
D666

JOAQUIM RODRIGO (1912 – 1477)  
UNTITLED  
Mixed media on paper  
Unsigned and undated  
Dim.: 30.0 × 42.0 cm

---

*Certificado de Autenticidade: / Authenticity Certificate:*  
— Sofia Agrela (viúva do pintor / artist's widow)



095. JOAQUIM RODRIGO (1912 – 1477)

SEM TÍTULO  
Técnica mista s/ papel  
Não assinado e não datado  
Dim.: 33,0 × 41,0 cm  
D708

JOAQUIM RODRIGO (1912 – 1477)  
UNTITLED  
Mixed media on paper  
Unsigned and undated  
Dim.: 33.0 × 41.0 cm

---

*No verso: / On the reverse:*  
— Pintura a óleo / Oil painting  
*Certificado de Autenticidade: / Authenticity Certificate:*  
— Sofia Agrela (viúva do pintor / artist's widow)



096. JOAQUIM RODRIGO (1912 – 1477)

SEM TÍTULO  
 Óleo s/ papel texturado  
 Não assinado e não datado  
 Dim.: 33,0 × 50,0 cm  
 D549

JOAQUIM RODRIGO (1912 – 1477)

UNTITLED  
 Oil on cardboard  
 Unsigned and undated  
 Dim.: 33.0 × 50.0 cm

*No verso: / On the reverse:*

— Pintura a óleo / Oil painting

*Certificado de Autenticidade: / Authenticity Certificate:*

— Sofia Agrela (viúva do pintor / artist's widow)



097. JOAQUIM RODRIGO, 1975

ELVAS — ATECA II  
 Acrílico s/ platex  
 Assinado e datado 75 no verso  
 Dim.: 73,0 × 92,0 cm  
 D376

JOAQUIM RODRIGO, 1975

ELVAS — ATECA II  
 Acrylic on platex  
 Signed and dated  
 Dim.: 73.0 × 92.0 cm

*Reproduzido em: / Illustrated at:*

— *Catálogo Raisonné*, M. Chiado (p. 302, n.º 203)



098. ANTÓNIO QUADROS, 1992  
SEM TÍTULO  
Técnica mista s/ papel  
Assinado e datado 92 no verso  
Dim.: 56,0 × 75,5 cm  
D1400

ANTÓNIO QUADROS, 1992  
UNTITLED  
Mixed media on paper  
Signed and dated  
Dim.: 56.0 × 75.5 cm



099. ANTÓNIO QUADROS (1933 – 1994)  
SEM TÍTULO  
Aquarela s/ papel  
Não assinado e não datado  
Dim.: 38,5 × 57,0 cm  
D1707

ANTÓNIO QUADROS (1933 – 1994)  
UNTITLED  
Watercolour on paper  
Unsigned and undated  
Dim.: 38.5 × 57.0 cm





100. ANTÓNIO QUADROS, 1965  
 VARIAÇÕES SOBRE O ÁTOMO  
 Tinta-da-China s/ papel  
 Assinado e datado 65 c.i.e.  
 Dim.: 17,0 × 27,0 cm  
 D665

ANTÓNIO QUADROS, 1965  
 VARIAÇÕES SOBRE O ÁTOMO  
 Indian ink on paper  
 Signed and dated  
 Dim.: 17.0 × 27.0 cm



101. ANTÓNIO QUADROS (1933 – 1994)  
 SEM TÍTULO  
 Técnica mista s/papel  
 Não assinado e não datado  
 Dim.: 22,5 × 24,2 cm  
 D1325

ANTÓNIO QUADROS (1933 – 1994)  
 UNTITLED  
 Mixed media on paper  
 Unsigned and undated  
 Dim.: 22.5 × 24.2 cm

---

*Figurou em: / Exhibited at:*  
 — VIII Bienal de S. Paulo, Brasil 1965  
*Certificado de Autenticidade: / Authenticity Certificate:*  
 — Armando Alves



102. ANTÓNIO QUADROS (1933-1944)

SEM TÍTULO

Óleo s/ contraplacado

Não assinado e não datado

Dim.: 40,0 × 69,5 cm

D712

ANTÓNIO QUADROS (1933 – 1994)

UNTITLED

Oil on hardboard

Unsigned and undated

Dim.: 40.0 × 69.5 cm

---

*Figurou em: / Exhibited at:*

— VIII Bienal de S. Paulo, Brasil 1965

*Certificado de Autenticidade: / Authenticity Certificate:*

— Armando Alves



103. ANTÓNIO QUADROS (1933 – 1994)

SEM TÍTULO

Óleo s/ tela

Não assinado e não datado

Dim.: 60,0 x 80,0 cm

D736

ANTÓNIO QUADROS (1933 – 1994)

UNTITLED

Oil on canvas

Unsigned and undated

Dim.: 60.0 x 80.0 cm

---

*Certificado de Autenticidade: / Authenticity Certificate:*

— Bernardo Pinto de Almeida



104. ANTÓNIO QUADROS, 1957  
SEM TÍTULO  
Óleo s/ madeira  
Assinado e datado no verso  
Dim.: 62,5 × 42,5 cm  
D1272

ANTÓNIO QUADROS, 1957  
UNTITLED  
Oil on wood  
Signed and dated  
Dim.: 62.5 × 42.5 cm





105. ANTÓNIO QUADROS (1933 – 1994)

SEM TÍTULO  
 Técnica mista s/ papel  
 Não assinado e não datado  
 Dim.: 65,5 × 47,5 cm  
 D1084

ANTÓNIO QUADROS (1933 – 1994)

UNTITLED  
 Mixed media on paper  
 Unsigned and undated  
 Dim.: 65,5 × 47,5 cm



106. ANTÓNIO QUADROS, 1987

SEM TÍTULO  
 Técnica mista s/ papel aplicado em tela  
 Não assinado; datado 1987 c.i.d.  
 Dim.: 66,0 × 48,0 cm  
 D1083

ANTÓNIO QUADROS, 1987

UNTITLED  
 Mixed media on paper laid on canvas  
 Unsigned; dated  
 Dim.: 66.0 × 48.0 cm

*Reproduzido em: / Illustrated at:*

— António Quadros, *O Sinalheiro das Pombas*, Coop. Árvore, Porto  
 2001 (p. 69)



107. MENEZ (1926 – 1995)  
SEM TÍTULO  
Guache s/ papel  
Não assinado e não datado  
Dim.: 27,0 × 51,0 cm  
D1396

MENEZ (1926 – 1995)  
UNTITLED  
Gouache on paper  
Unsigned and undated  
Dim.: 27.0 × 51.0 cm

*Nota: / Note:*

— Projecto de Tapeçaria de Portalegre / Portalegre's Tapestry project  
*Figurou em: / Exhibited at:*  
— A Tribute to Women. Artists in the São Roque Collection, São Roque too, Lisboa 2021 (cat. p. 47)



108. MENEZ (1926 – 1995)  
SEM TÍTULO  
Guache s/ papel  
Não assinado e não datado  
Dim.: 26,4 × 50,6 cm  
D1395

MENEZ (1926 – 1995)  
UNTITLED  
Gouache on paper  
Unsigned and undated  
Dim.: 26.4 × 50.6 cm

*Nota: / Note:*

— Projecto de Tapeçaria de Portalegre / Portalegre's Tapestry project  
*Figurou em: / Exhibited at:*  
— A Tribute to Women. Artists in the São Roque Collection, São Roque too, Lisboa 2021 (cat. p. 47)



109. MENEZ, 1970  
SEM TÍTULO  
Técnica mista s/ papel  
Assinado e datado 70 c.i.d.  
Dim.: 49,0 × 30,5 cm  
D365

MENEZ, 1970  
UNTITLED  
Mixed media on paper  
Signed and dated  
Dim.: 49.0 × 30.5 cm



110. MENEZ, c. 1994  
SEM TÍTULO  
Guache s/ papel  
Não assinado e não datado  
Dim.: 36,5 × 45,0 cm

MENEZ, c. 1994  
UNTITLED  
Gouache on paper  
Unsigned and undated  
Dim.: 36.5 × 45.0 cm

*Nota: /Note:*

— Projecto para a estação de metropolitano do Marquês de Pombal,  
Lisboa / Marquês de Pombal metro station project, Lisbon



111. ÂNGELO DE SOUSA, 1959  
FLÔR  
Cera de abelha e verniz s/ platex  
Assinado e datado *Fev.59* no verso  
Dim.: 35,0 × 50,0 cm  
D940

ÂNGELO DE SOUSA, 1959  
FLÔR  
Beeswax and varnish on platex  
Signed and dated  
Dim.: 35,0 × 50,0 cm

---

*Figurou em: / Exhibited at:*  
— 1.ª Bienal de Paris, 1959



112. ÂNGELO DE SOUSA, 1962  
SEM TÍTULO  
Óleo s/ platex  
Assinado e datado no verso  
Dim.: 70,0 × 55,0 cm  
D1185

ÂNGELO DE SOUSA, 1962  
UNTITLED  
Oil on platex  
Signed and dated  
Dim.: 70,0 × 55,0 cm

---

*Dedicatória: / Dedication:*  
— Para Eugénio no Natal  
*Ex-colecção: / Former collection:*  
— Eugénio de Andrade





113. ÂNGELO DE SOUSA, 1966  
SEM TÍTULO  
Acrílico s/ madeira  
Assinado e datado 66 c.i.e.  
Dim.: 100,0 × 70,0 cm  
D1209

ÂNGELO DE SOUSA, 1966  
UNTITLED  
Acrylic on wood  
Signed and dated  
Dim.: 100.0 × 70.0 cm

---

*Reproduzido em / Illustrated at:*

— ALMEIDA, Bernardo Pinto de, *Ângelo de Sousa, Lógica da Percepção*, Bial (p. 25)



114. JOAQUIM BRAVO (1935 – 1990)

SEM TÍTULO  
Acrílico s/ tela  
Assinado c.i.d.; não datado  
Dim.: 50,0 × 59,5 cm  
D683

JOAQUIM BRAVO (1935 – 1990)  
UNTITLED  
Acrylic on canvas  
Signed; undated  
Dim.: 50.0 × 59.5 cm

Figurou em: / Exhibited at:  
— Joaquim Bravo, Cesar Galeria, Coop. Árvore Porto 1998 (cat. p. 18)



115. JOAQUIM BRAVO, 1982

SEM TÍTULO  
Técnica mista s/ papel  
Assinado e datado 82 c.i.d.  
Dim.: 49,0 × 39,0 cm  
D1314

JOAQUIM BRAVO, 1982  
UNTITLED  
Mixed media on paper  
Signed and dated  
Dim.: 49.0 × 39.0 cm

Figurou em: / Exhibited at:  
— Joaquim Bravo, G. Neupergama, Torres Novas 2018 (cat. p. 18)



116. JOAQUIM BRAVO, c.1990  
SEM TÍTULO  
Acrílico s/ tela  
Não assinado e não datado  
Dim.: 100,0 × 90,0 cm  
D633

JOAQUIM BRAVO, c. 1990  
UNTITLED  
Acrylic on canvas  
Unsigned and undated  
Dim.: 100.0 × 90.0 cm

---

*Certificado de Autenticidade: / Authenticity Certificate:*  
— Galeria Filomena Soares, Lisboa



117. ROGÉRIO RIBEIRO, 1991  
CARNAVAL NO MINDELO  
Acrílico s/ tela  
Assinado e datado 91 c.i.d.  
Dim.: 65,0 x 100,0 cm  
D520

ROGÉRIO RIBEIRO, 1991  
CARNAVAL NO MINDELO  
Acrylic on canvas  
Signed and dated  
Dim.: 65.0 x 100.0 cm





118. ROGÉRIO RIBEIRO, 1976  
SEM TÍTULO  
Óleo s/ tela  
Assinado e datado 1976 c.i.d.  
Dim.: 77,0 × 145,0 cm  
D638

ROGÉRIO RIBEIRO, 1976  
UNTITLED  
Oil on canvas  
Signed and dated  
Dim.: 77.0 × 145.0 cm



119. SÁ NOGUEIRA (1921 – 2002)  
SEM TÍTULO  
Guache s/ cartolina  
Assinado ao centro; não datado  
Dim.: 14,5 × 20,5 cm  
D673

SÁ NOGUEIRA (1921 – 2002)  
UNTITLED  
Gouache on cardboard  
Signed; undated  
Dim.: 14.5 × 20.5 cm



120. JOSÉ DE GUIMARÃES, 1977  
FUTEBOLISTA  
Guache s/ papel artesanal  
Assinado e datado 1977 c.i.d.  
Dim.: 41,5 × 30,0 cm  
D718

JOSÉ DE GUIMARÃES, 1977  
FUTEBOLISTA  
Gouache on handcrafted paper  
Signed and dated  
Dim.: 41.5 × 30.0 cm

*Nota: / Note:*

— Projecto para o cartaz do Campeonato do Mundo de Futebol, 1978 / Project for World Cup poster, 1978



121. CARLOS BARROCO, 2014  
CAIXA DE ATELIER  
Técnica mista s/ madeira  
Assinado e datado  
Dim.: 34,0 × 52,5 cm  
D1127

CARLOS BARROCO, 2014  
CAIXA DE ATELIER  
Mixed media on wood  
Signed and dated  
Dim.: 34.0 × 52.5 cm

*Figurou em: / Exhibited at:*

— G. Dinastia, Lisboa 1973

*Reproduzido em: / Illustrated at:*

— ALMEIDA, Bernardo Pinto de, *Arte Portuguesa no Século XX*, Porto 2016 (p. 345)





122. ANTÓNIO SENA, 1988

SEM TÍTULO

Óleo s/ tela

Assinado e datado de 88 c.i.d.

Dim.: 92,0 × 65,0 cm

D1161

ANTÓNIO SENA, 1988

UNTITLED

Oil on canvas

Signed and dated

Dim.: 92.0 × 65.0 cm



123. ANTÓNIO SENA, 1991

SEM TÍTULO

Óleo s/ tela

Assinado e datado 1991 c.i.d.

Dim.: 74,0 × 92,0 cm

D1313

ANTÓNIO SENA, 1991

UNTITLED

Oil on canvas

Signed and dated

Dim.: 74.0 × 92.0 cm



124. ÁLVARO LAPA, 1969  
SEM TÍTULO  
Esmalte s/ platex  
Assinado e datado 69 c.i.d.  
Dim.: 85,0 × 120,0 cm  
D661

ÁLVARO LAPA, 1969  
UNTITLED  
Enamel on platex  
Signed and dated  
Dim.: 85.0 × 120.0 cm

Nota: / Note:

— Série *Campéstico*, Paisagens e Interiores / *Campéstico* series, Landscapes and Interiors

Figurou em: / Exhibited at:

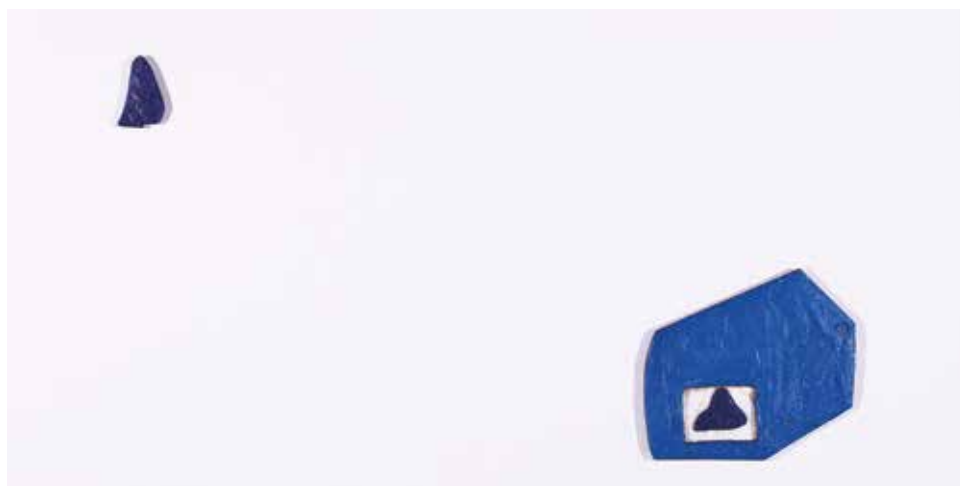
— *Álvaro Lapa*, G. Buchholz, Lisboa 1969

— *Jogos Analógicos*, G. Hugo Lapa, Lisboa 1997

— *Álvaro Lapa, No Tempo Todo*, F. Serralves, Porto 2018 (cat. p. 108)

Certificado de Autenticidade: / Authenticity Certificate:

— Bernardo Pinto de Almeida



125. ÁLVARO LAPA, 1982

SONHANDO COM A IMORTALIDADE NUMA CABANA

Pasta de madeira, acrílico em contraplacado s/ tela

Assinado e datado 1982 no verso

Dim.: 60,0 × 120,0 cm

D406

ÁLVARO LAPA, 1982

SONHANDO COM A IMORTALIDADE NUMA CABANA

Wood paste, acrylic on hardboard laid on canvas

Signed and dated

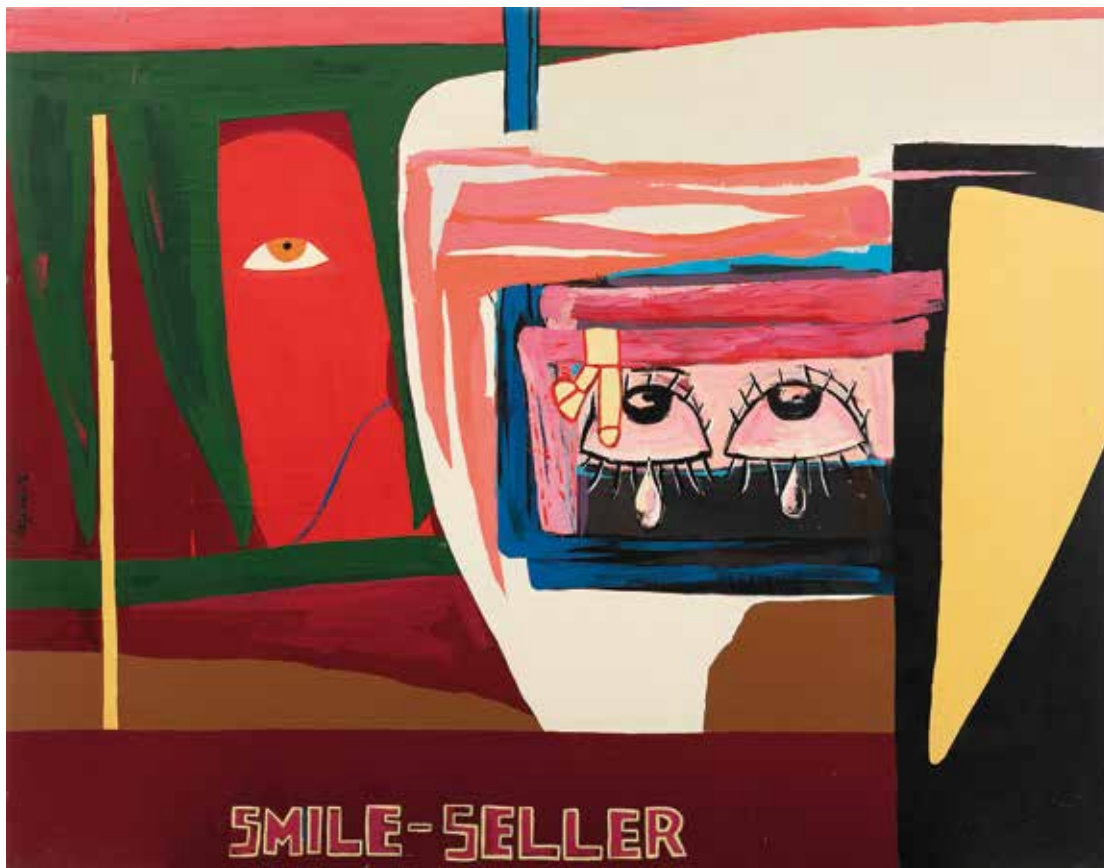
Dim.: 60,0 × 120,0 cm

---

*Figurou em: / Exhibited at:*

— *Exposição Álvaro Lapa Retrospectiva*, F. Serralves, Porto; Culturgest, Lisboa 1994 (p. 57)

— *Lendo Resolve-se, Álvaro Lapa e a Literatura*, Culturgest, Lisboa 2020



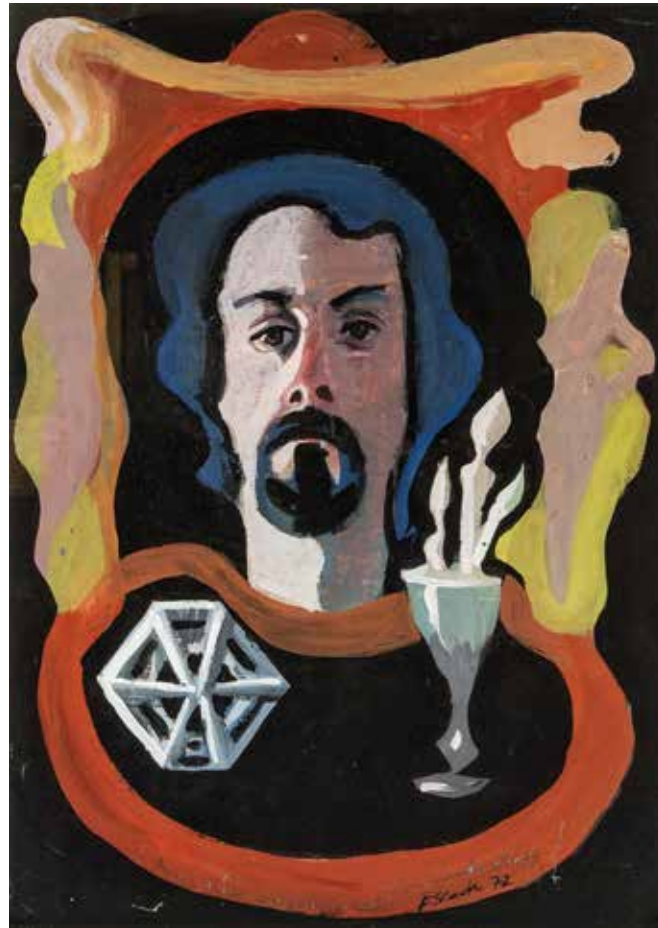
126. MARIA JOSÉ AGUIAR, 1988  
SMILE-SELLER  
Acrílico em papel s/ platex  
Assinado e datado 1988 c.i.e.  
Dim.: 110,0 × 140,0 cm

MARIA JOSÉ AGUIAR, 1988  
SMILE-SELLER  
Acrylic on paper laid on platex  
Signed and dated  
Dim.: 110.0 × 140.0 cm

*Figurou em: / Exhibited at:*

— *A Tribute to Women. Artists in the São Roque Collection*, São Roque too, Lisboa 2021 (cat. p. 71)





127. JOSÉ ESCADA, 1972  
 AUTO-RETRATO  
 Guache s/ papel  
 Assinado e datado 72 c.i.d.  
 Dim.: 58,0 × 41,5 cm  
 D920

JOSÉ ESCADA, 1972  
 SELF-PORTRAIT  
 Gouache on paper  
 Signed and dated  
 Dim.: 58.0 × 41.5 cm

*Figurou em: / Exhibited at:*

- José Escada, SNBA, Lisboa 1980 (cat. n.º 46)
- *Exposição Internacional do Surrealismo e Pintura Fantástica*, Teatro Ibérico, Lisboa 1984
- José Escada, G. São Bento, Lisboa 1989 (cat. n.º 10)
- *O Rosto da Máscara*, CCB, Lisboa 1994 (cat. n.º 77)
- *Escada, Um Príncipe Fora do Tempo*, São Roque too, Lisboa 2014 (cat. n.º 01)

*Reproduzido em: / Illustrated at:*

- RODRIGUES, António, *Escada, Dar Forma ao Desejo Afetivo de Criar*, Tabacaria n.º 6, Lisboa 1998 (p. 26)
- CASEIRÃO, Armando, *Tese de Doutoramento*, Lisboa 2006 (CR72-27)
- ALMEIDA, Bernardo Pinto de, *Arte Portuguesa no Século XX*, Porto 2016 (p. 268)

*Ex-colecção: / Former collection:*

- Mário Cesariny



128. JOSÉ ESCADA, 1980  
SEM TÍTULO  
Acrílico s/ tela  
Não assinado e não datado  
Dim.: 50,0 x 80,0 cm  
D981

JOSÉ ESCADA, 1980  
UNTITLED  
Acrylic on canvas  
Unsigned and undated  
Dim.: 50.0 x 80.0 cm

*Figurou em: / Exhibited at:*

- José Escada, SNBA, Lisboa 1980 (cat. n.º 24)
- Escada, *Um Príncipe Fora do Tempo*, São Roque too, Lisboa 2014 (cat. n.º 88)

*Reproduzido em: / Illustrated at:*

- RODRIGUES, António, *Escada, Dar Forma ao Desejo Afetivo de Criar*, Tabacaria n.º 6, Lisboa: Casa Fernando Pessoa 1998 (p. 36)
- CASEIRÃO, Armando, *Tese de Doutoramento*, SNBA, Lisboa 2006 (CR80-17)

*Ex-colecção: / Former collection:*

- Carlos Amado



129. JOSÉ ESCADA, PARIS 1971

OH MAMAN, QUELLE BONNE SURPRISE!

Técnica mista s/ cartolina

Assinado e datado 71 no verso

Dim.: 97,0 × 73,0 cm

D1049

JOSÉ ESCADA, PARIS 1971

OH MAMAN, QUELLE BONNE SURPRISE!

Mix media on cardboard

Signed and dated

Dim.: 97.0 × 73.0 cm

*Figurou em: / Exhibited at:*

— *Escada, Um Príncipe Fora do Tempo, São Roque too*, Lisboa 2014 (cat. n.º 37)

— *Eu Não Evoluo, Viajo – José Escada Retrospectiva*, CAM-FCG, Lisboa 2016 (cat. p. 133, fig. 109)

*Ex-colecção: / Former collection:*

— Arq. João Teixeira



130. JOSÉ ESCADA, 1974  
LAOCONTE  
Técnica mista s/ papel  
Assinado e datado 74 c.i.d  
Dim.: 52,7 × 35,8 cm  
D1022

JOSÉ ESCADA, 1974  
LAOCONTE  
Mixed media on paper  
Signed and dated  
Dim.: 52.7 × 35.8 cm

---

*Figurou em: / Exhibited at:*  
— Escada, *Um Príncipe Fora do Tempo*, São Roque too, Lisboa 2014 (cat. n.º 20)  
*Ex-colecção: / Former collection:*  
— Arq. João Teixeira





131. JOSÉ ESCADA, 1972  
SEM TÍTULO  
Técnica mista s/ papel  
Assinado e datado 72 c.i.e.  
Dim.: 29,5 × 40,5 cm  
D1261

JOSÉ ESCADA, 1972  
UNTITLED  
Mixed media on paper  
Signed and dated  
Dim.: 29.5 × 40.5 cm



132. JOSÉ ESCADA, c. 1970  
SEM TÍTULO  
Recorte s/ alumínio pintado  
Assinado; não datado  
Dim.: 35,0 × 41,5 cm  
D1247

JOSÉ ESCADA, c. 1970  
UNTITLED  
Cutout on aluminum  
Signed; undated  
Dim.: 35.0 × 41.5 cm



133. JOSÉ ESCADA, 1974  
SEM TÍTULO  
Recorte em cartolina s/cartão  
Assinado e datado 74 c.i.d.  
Dim.: 25,5 × 19,0 cm  
D1273

JOSÉ ESCADA, 1974  
UNTITLED  
Cardboard cutout on cardboard  
Signed and dated  
Dim.: 25.5 × 19.0 cm

*Figurou em: / Exhibited at:*  
— José Escada, G. Antiks, Lisboa 2003 (cat. n.º 12)  
*Ex-coleção: / Former collection:*  
— J. P. Frazão, Santarém



134. JOSÉ ESCADA, 1964  
SEM TÍTULO  
Técnica mista s/ papel  
Assinado e datado 64 c.i.d.  
Dim.: 16,0 × 25,0 cm  
D1467

JOSÉ ESCADA, 1964  
UNTITLED  
Mixed media on paper  
Signed and dated  
Dim.: 16.0 × 25.0 cm

---

*Ex-colecção: / Former collection:*  
— Luísa Neto Jorge



135. JOSÉ ESCADA (1934–1980)

SEM TÍTULO

Grafite s/ papel

Não assinado e não datado

Dim.: 42,0 × 29,8 cm

D1003

JOSÉ ESCADA (1934–1980)

UNTITLED

Graphite on paper

Unsigned and undated

Dim.: 42.0 × 29.8 cm

*Figurou em: / Exhibited at:*

— *Escada, Um Príncipe Fora do Tempo*, São Roque too, Lisboa 2014 (cat. n.º 71)

*Reproduzido em: / Illustrated at:*

— CASEIRÃO, Armando, *Tese de Doutoramento*, SNBA, Lisboa 2006 (CR76–20)

*Ex-colecção: / Former collection:*

— Carlos Amado





136. JOSÉ ESCADA, 1977

SEM TÍTULO

Recorte de cartolina em caixa de plástico

Assinado e datado 77 c.i.e.

Dim.: 7,0 × 9,0 cm

D1129

JOSÉ ESCADA, 1977

UNTITLED

Cardboard cutout laid on a plastic box

Signed and dated

Dim.: 7.0 × 9.0 cm

*Nota:/Note:*

— Caixa de baralho de cartas / Card deck box

*Figurou em:/ Exhibited at:*

— *Eu Não Evoluo, Viajo – José Escada Retrospectiva*, CAM-FCG, Lisboa 2016 (cat. p. 112, fig. 84)



137. COSTA PINHEIRO, 1964  
UMA AVENTURA LEGENDÁRIA  
Técnica mista s/ tela  
Assinado e datado 64 c.i.e  
Dim.: 107,0 × 132,0 cm  
D1182

COSTA PINHEIRO, 1964  
UMA AVENTURA LEGENDÁRIA  
Mixed media on canvas  
Signed and dated  
Dim.: 107.0 × 132.0 cm

*Nota: / Note:*

— Composição original pelo artista / Artist's original composition

*Figurou em: / Exhibited at:*

— *Costa Pinheiro*, G. Leonhart, Munique 1965

— *Costa Pinheiro, O Pintor Ele Mesmo*, São Roque too, Lisboa 2015 (cat. p. 58 fig. 21)

*Reproduzido em: / Illustrated at:*

— ALMEIDA, Bernardo Pinto de, *Arte Portuguesa do Séc. XX*, Porto 2016 (p. 272)

*Ex-colecção do artista / Artist's former collection*



138. COSTA PINHEIRO, 1963/64  
FIESTA GOIESCA  
Técnica mista s/ tela  
Assinado e datado 63/64 c.i.d.  
Dim.: 50,0 x 80,0 cm  
D1701

COSTA PINHEIRO, 1963/64  
FIESTA GOIESCA  
Mixed media on canvas  
Signed and dated  
Dim.: 50.0 x 80.0 cm

*Figurou em: / Exhibited at:*

— *Costa Pinheiro, O Pintor Ele Mesmo*, São Roque too, Lisboa 2015 (cat. p. 55, fig. 19)

*Ex-colecção do artista / Artist's former collection*



139. COSTA PINHEIRO, 1966  
INFANTE D. HENRIQUE  
Óleo s/ tela  
Assinado e datado 66 no verso  
Dim.: 150,0 × 110,0 cm  
D1397

COSTA PINHEIRO, 1966  
INFANTE D. HENRIQUE  
Oil on canvas  
Signed and dated  
Dim.: 150.0 × 110.0 cm

*Figurou em: / Exhibited at:*

- *Die Könige/Os Reis – Costa Pinheiro*, G. Leonhart, Munique 1966 (cat. p. 21)
- *Os Reis, Costa Pinheiro 1964–66, Retrospectiva* (cat. n.º 9), CAM-FCG, Lisboa 1989; F. Serralves, Porto 1990; Leal Senado, Macau 1990
- *Costa Pinheiro – Navegadores*, G. Fernando Santos, Porto 2001 (cat. p. 9)
- *Reis, Damas e Valetes, O Imaginário de Costa Pinheiro*, São Roque too, Lisboa 2020 (cat. pp. 94–95)

*Reproduzido em: / Illustrated at:*

- KELLER, Nina, *Report über junge Künstler in München*, Munique: Kreisselmeier Verlag 1968 (p. 32)
- MARQUES, Bruno, “O Retrato de Dom Sebastião: Costa Pinheiro ou a ‘Desmitificação’ da Retratística Histórica Oficial” in *Revista de História da Arte*, n.º 5 2008 (p. 199)
- MARQUES, Bruno, *Cartas Fora do Baralho*, Caleidoscópio, Lisboa 2021

*Ex-colecção do artista: / Artist's former collection*





140. COSTA PINHEIRO, 1966  
 D. FILIPA DE LENCASTRE  
 Óleo s/ tela  
 Assinado c.i.e. e datado 66 no verso  
 Dim.: 150,0 × 109,0 cm  
 D1398

COSTA PINHEIRO, 1966  
 D. FILIPA DE LENCASTRE  
 Oil on canvas  
 Signed and dated  
 Dim.: 150.0 × 109.0 cm

*Figurou em: / Exhibited at:*

- *Die Könige/Os Reis – Costa Pinheiro*, G. Leonhart, Munique 1966 (cat. p. 15)
- *Os Reis, Costa Pinheiro 1964–66, Retrospectiva* (cat. n.º 7), CAM-FCG, Lisboa 1989; F. Serralves, Porto 1990; Leal Senado, Macau 1990
- *Reis, Damas e Valetes, O Imaginário de Costa Pinheiro*, São Roque too, Lisboa 2020 (cat. pp. 94–95)

*Reproduzido em: / Illustrated at:*

- KELLER, Nina, *Report über junge Künstler in München*, Munique: Kreisselmeier Verlag 1968 (p. 32)
- MARQUES, Bruno, "O Retrato de Dom Sebastião: Costa Pinheiro ou a 'Desmitificação' da Retratística Histórica Oficial" in *Revista de História da Arte*, n.º 5 2008
- MARQUES, Bruno, *Cartas Fora do Baralho*, Caleidoscópio, Lisboa 2021

*Ex-coleção do artista: / Artist's former collection*



141. COSTA PINHEIRO, 1964  
INFANTE D. PEDRO O DAS 7 PARTIDAS  
Técnica mista s/ aglomerado  
Assinado e datado 1964 no verso  
Dim.: 21,0 × 14,0 cm  
D1698

COSTA PINHEIRO, 1964  
INFANTE D. PEDRO O DAS 7 PARTIDAS  
Mixed media on chipboard  
Signed and dated  
Dim.: 21.0 × 14.0 cm

*Figurou em: / Exhibited at:*

— Reis, Damas e Valetes, *O Imaginário de Costa Pinheiro*, São Roque too, Lisboa 2020

*Reproduzido em: / Illustrated at:*

— MARQUES, Bruno, *Cartas Fora do Baralho*, Caleidoscópio, Lisboa 2021

*Colecção: / Collection:*

— Kirsten Geissler



142. COSTA PINHEIRO, 1965

INÊS DE CASTRO

Técnica mista s/ papel

Não assinado; datado 1965 c.i.d.

Dim.: 75,9 × 53,8 cm

D1490

COSTA PINHEIRO, 1965

INÊS DE CASTRO

Mixed media on paper

Unsigned; dated

Dim.: 75.9 × 53.8 cm

*Figurou em: / Exhibited at:*

— *Os Reis, Costa Pinheiro 1964–66, Retrospectiva* (cat. n.º 23), CAM-FCG, Lisboa 1989; F. Serralves, Porto 1990; Leal Senado, Macau 1990

— *Reis, Damas e Valetes, O Imaginário de Costa Pinheiro*, São Roque too, Lisboa 2020 (cat. pp. 54–55)

*Reproduzido em: / Illustrated at:*

— MARQUES, Bruno, *Cartas Fora do Baralho*, Caleidoscópio, Lisboa 2021

*Ex-colecção do artista / Artist's former collection*



143. COSTA PINHEIRO, 1965

D. LEONOR TELES

Técnica mista s/ papel

Não assinado; datado 17/10/65 à direita

Dim.: 40,3 × 30,0 cm

D1494

COSTA PINHEIRO, 1965

D. LEONOR TELES

Mixed media on paper

Unsigned; dated

Dim.: 40.3 × 30.0 cm

*Figurou em: / Exhibited at:*

— Reis, Damas e Valetes, *O Imaginário de Costa Pinheiro*, São Roque too, Lisboa 2020 (cat. p. 66)

*Reproduzido em: / Illustrated at:*

— MARQUES, Bruno, *Cartas Fora do Baralho*, Caleidoscópio, Lisboa 202

*Ex-coleção do artista / Artist's former collection*





144. COSTA PINHEIRO, 1965  
 D. NUNO ÁLVARES PEREIRA  
 Técnica mista s/ papel  
 Assinado c.i.e. e datado vii 65 c.i.d.  
 Dim.: 61,0 × 42,6 cm  
 D1512

COSTA PINHEIRO, 1965  
 D. NUNO ÁLVARES PEREIRA  
 Mixed media on paper  
 Signed and dated  
 Dim.: 61.0 × 42.6 cm

*Figurou em: / Exhibited at:*

- *Os Reis, Costa Pinheiro 1964–66, Retrospectiva*, CAM-FCG, Lisboa 1989; F. Serralves, Porto 1990; Leal Senado, Macau 1990 (cat. n.º 46)
- *Reis, Damas e Valetes, O Imaginário de Costa Pinheiro*, São Roque too, Lisboa 2020 (cat. pp. 108–109)

*Reproduzido em: / Illustrated at:*

- MARQUES, Bruno, *Cartas Fora do Baralho*, Caleidoscópio, Lisboa 2021

*Ex-colecção do artista / Artist's former collection*



145. COSTA PINHEIRO, 1965  
EL-REI D. AFONSO HENRIQUES  
Técnica mista s/ papel  
Assinado c.i.d. e datado vii-65 c.i.e.  
Dim.: 60,8 × 42,5 cm  
D1481

COSTA PINHEIRO, 1965  
EL-REI D. AFONSO HENRIQUES  
Mixed media on paper  
Signed and dated  
Dim.: 60.8 × 42.5 cm

*Figurou em: / Exhibited at:*

— Reis, Damas e Valetes, *O Imaginário de Costa Pinheiro*, São Roque too, Lisboa 2020 (cat. p. 34-35)

*Reproduzido em: / Illustrated at:*

— MARQUES, Bruno, *Cartas Fora do Baralho*, Caleidoscópio, Lisboa 2021

*Ex-colecção do artista / Artist's former collection*



146. COSTA PINHEIRO, 1966  
D. NUNO, CONDESTÁVEL  
Técnica mista s/ papel  
Não assinado; datado 14-10-66 c.i.d.  
Dim.: 50,0 x 40,0 cm  
D1764

COSTA PINHEIRO, 1966  
D. NUNO, CONDESTÁVEL  
Mixed media on paper  
Unsigned; dated  
Dim.: 50.0 x 40.0 cm

Reproduzido em: / Illustrated at:

— MARQUES, Bruno, *Cartas Fora do Baralho*, Caleidoscópio, Lisboa 2021  
Ex-colecção do artista / Artist's former collection



147. COSTA PINHEIRO, MUNIQUE 1984  
O JOVEM POETA FERNANDO PESSOA E UMA  
JANELA ESPAÇO-POÉTICO  
Óleo s/ tela  
Assinado c.i.d. e datado 1984 no verso  
Dim.: 170,0 × 135,0 cm  
D1164

COSTA PINHEIRO, MUNICH 1984  
O JOVEM POETA FERNANDO PESSOA E UMA  
JANELA ESPAÇO-POÉTICO  
Oil on canvas  
Signed and dated  
Dim.: 170.0 × 135.0 cm

*Nota: / Note:*

— Tapeçaria de Portalegre tecida a partir desta obra / Portalegre's Tapestry woven from this piece

*Figurou em / Exhibited at:*

— *Costa Pinheiro, O Pintor Ele Mesmo*, São Roque too, Lisboa 2015 (cat. p. 106)

*Reproduzido em / Illustrated at:*

— ALMEIDA, Bernardo Pinto de, *Arte Portuguesa no Século XX*, Porto 2016 (p. 275)

*Ex-colecção do artista / Artist's former collection*





148. COSTA PINHEIRO, 1963  
PERSONAGENS MITOLÓGICAS / BALEIZÃO  
Acrílico s/ tela  
Assinado e datado 63 c.i.e.  
Dim.: 104,5 × 80,0 cm  
D1215

COSTA PINHEIRO, 1963  
PERSONAGENS MITOLÓGICAS / BALEIZÃO  
Acrylic on canvas  
Signed and dated  
Dim.: 104.5 × 80.0 cm

---

*Ex-coleção do artista / Artist's former collection*



149. RENÉ BERTHOLO, 1977  
POUVOIR DU VISITEUR SUR LA SPIRALE  
Técnica mista s/ papel  
Assinado e datado 77 c.i.d.  
Dim.: 39,0 × 56,0 cm  
D659

RENÉ BERTHOLO, 1977  
POUVOIR DU VISITEUR SUR LA SPIRALE  
Mixed media on paper  
Signed and dated  
Dim.: 39.0 × 56.0 cm

Ex-colecção: / Former collection:  
— M.F., Aveiro



150. RENÉ BÉRTHOLO, 1964  
L' ARROSAGE  
Óleo s/ tela  
Assinado e datado 64 c.i.d.  
Dim.: 130,0 x 89,0 cm  
D897

RENÉ BÉRTHOLO, 1964  
L' ARROSAGE  
Oil on canvas  
Signed and dated  
Dim.: 130.0 x 89.0 cm

---

*No verso: / On the reverse:*  
— Jan./Fev 64  
*Ex-colecção: / Former collection:*  
— M.F., Aveiro



151. LOURDES CASTRO, PARIS 1962  
PORTE-BONHEUR  
Técnica mista s/ cartão  
Assinado e datado no 1962 verso  
Dim.: 22,5 × 33,0 cm  
D779

LOURDES CASTRO, PARIS 1962  
PORTE-BONHEUR  
Mixed media on cardboard  
Signed and dated  
Dim.: 22.5 × 33.0 cm

*Dedicatória no verso: / The back noted:*

Pour Sabine aujourd'hui, la fête du Printemps! 21 mars 1983, de tout mon coeur, Lourdes

*Figurou em: / Exhibited at:*

— *Exaltação da Sombra*, São Roque too, Lisboa 2013 (cat. p. 18)

— *A Tribute to Women. Artists in the São Roque Collection*, São Roque too, Lisboa 2021 (cat. p. 57)

*Ex-colecção: / Former collection:*

— Sabine Monirys, Paris





**152. LOURDES CASTRO, PARIS 1966**

SOMBRA PROJECTADA DE CHRISTINE E SAMUEL BOURI

Tinta gliceroftálica s/ 3 placas de acrílico

Assinado e datado 1966 c.i.e.

Dim.: 100,0 × 100,0 cm

D719

LOURDES CASTRO, PARIS 1966

PROJECTED SHADOW OF CHRISTINE AND SAMUEL BOURI

Glycerophtalic ink on 3 sheets of plexiglas

Signed and dated

Dim.: 100.0 × 100.0 cm

---

*Figurou em: / Exhibited at:*

— *Além da Sombra*, CAM-FCG, Lisboa 1992 (cat. p. 88)

— *Lourdes Castro e Manuel Zimbro: À Luz da Sombra*, F. Serralves, Porto 2010

— *Exaltação da Sombra*, São Roque, Lisboa 2013 (cat. p. 22)

— *Portugal Portugueses – Arte Contemporânea*, M. Afro-Brasil, São Paulo 2016 (cat. p. 99)

— *Ombres & Compagnie*, M. d'Art Contemporain de l'Occitanie, França 2018

— *A Tribute to Women. Artists in the São Roque Collection*, São Roque too, Lisboa 2021 (cat. p. 56)

*Reproduzido em: / Illustrated at:*

— ALMEIDA, Bernardo Pinto de, *Arte Portuguesa no Século XX*, Porto 2016 (p. 265)



**153. LOURDES CASTRO, PARIS 1969**

SOMBRA PROJECTADA DE ISAURA BETTENCOURT  
Recorte e bordado s/ tecido de algodão (fronha)  
Assinado c.i.e.; não datado  
Dim.: 56,5 × 56,5 cm  
D782

**LOURDES CASTRO, PARIS 1969**

PROJECTED SHADOW OF ISAURA BETTENCOURT  
Hand embroidery on cotton fabric (pillow case)  
Signed; undated  
Dim.: 56.5 × 56.5 cm

---

*Figurou em: / Exhibited at:*

- *Além da Sombra*, CAM-F.C.G., Lisboa 1992 (cat. p. 80)
- *Anos 60*, M. Arte Contemporânea, Funchal 1997
- *Exaltação da Sombra*, São Roque, Lisboa 2013 (cat. p. 28)
- *Portugal Portugueses – Arte Contemporânea*, M. Afro-Brasil, São Paulo 2015

*Ex-colecção: / Former collection:*

- Sabine Monirys, Paris



**154. LOURDES CASTRO, PARIS 1964**

SOMBRA PROJECTADA DE SABINE MONIRYS

Óleo s/ tela

Assinado e datado 1964 c.i.e.

Dim.: 65,0 × 54,0 cm

D778

LOURDES CASTRO, PARIS 1964

PROJECTED SHADOW OF SABINE MONIRYS

Oil on canvas

Signed and dated

Dim.: 65.0 × 54.0 cm

---

*Figurou em: / Exhibited at:*

— *Lourdes Castro e Manuel Zimbro: À Luz da Sombra*, F. Serralves, Porto 2010

— *Além da Sombra*, CAM-F.C.G., Lisboa 1992 (cat. p. 81)

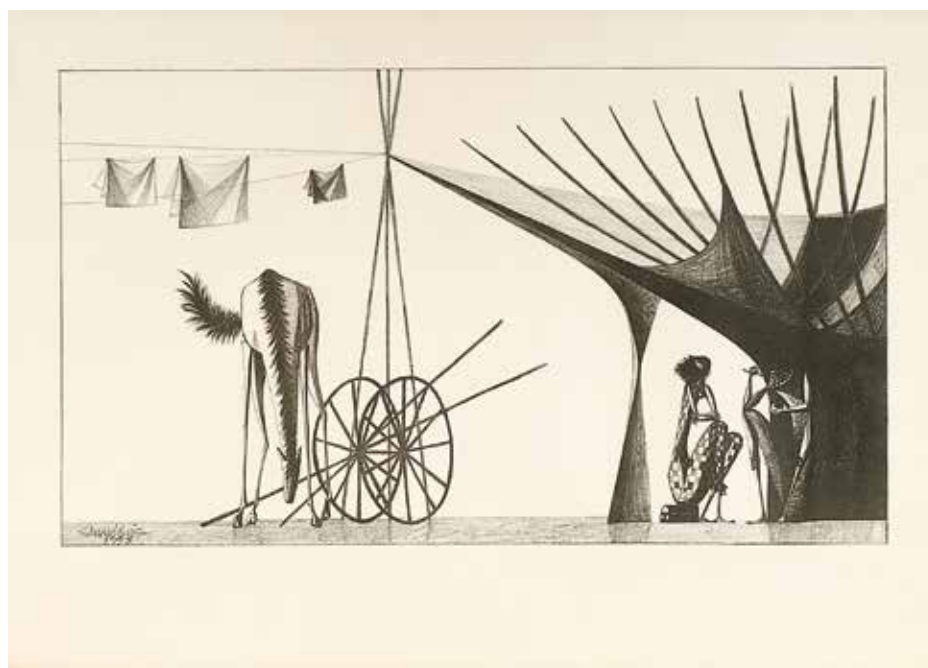
— *Exaltação da Sombra*, São Roque, Lisboa 2013 (cat. p. 20)

— *Ombres & Compagnie*, M. d'Art Contemporain de l' Occitanie, França 2018

— *A Tribute to Women. Artists in the São Roque Collection*, São Roque too, Lisboa 2021 (cat. p. 56)

*Ex-coleção: / Former collection:*

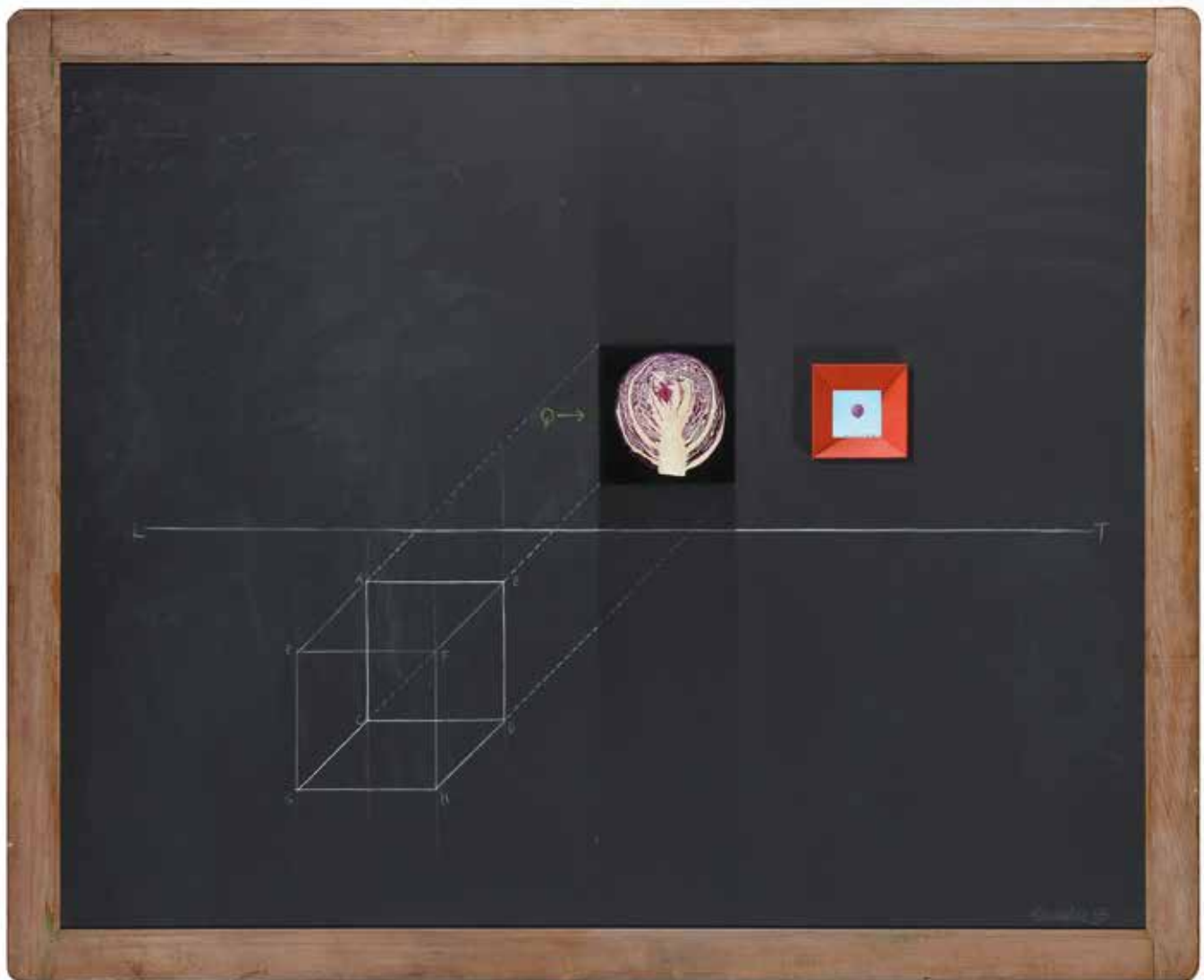
— Sabine Monirys, Paris



155. EDUARDO LUIZ, 1958  
SEM TÍTULO  
Grafite s/ papel  
Assinado e datado 1958 c.i.e  
Dim.: 42,0 x 31,0 cm  
D1266

EDUARDO LUIZ, 1958  
UNTITLED  
Graphite on paper  
Signed and dated  
Dim.: 42.0 x 31.0 cm





156. EDUARDO LUIZ, 1967  
LE CHOUX ROUGE SUR LA VILLE  
Técnica mista s/ tela  
Assinado e datado 67 c.i.d.  
Dim.: 157,0 × 167,0 cm  
D914

EDUARDO LUIZ, 1967  
LE CHOUX ROUGE SUR LA VILLE  
Mixed media on canvas  
Signed and dated  
Dim.: 157.0 × 167.0 cm



157. MÁRIO BOTAS, 1983  
SEM TÍTULO  
Técnica mista s/ papel  
Assinado e datado 83 c.i.d.  
Dim.: 18,5 × 14,3 cm  
D833

MÁRIO BOTAS, 1983  
UNTITLED  
Mixed media on paper  
Signed and dated  
Dim.: 18.5 × 14.3 cm



158. MÁRIO BOTAS, 1973  
SEM TÍTULO  
Técnica mista s/ papel  
Assinado e datado 73 c.i.d.  
Dim.: 21,0 × 14,5 cm  
D830

MÁRIO BOTAS, 1973  
UNTITLED  
Mixed media on paper  
Signed and dated  
Dim.: 21.0 × 14.5 cm



159. MÁRIO BOTAS, 1972  
SEM TÍTULO  
Técnica mista s/ papel  
Assinado e datado 72 c.i.d.  
Dim.: 31,0 × 24,0 cm  
D832

MÁRIO BOTAS, 1972  
UNTITLED  
Mixed media on paper  
Signed and dated  
Dim.: 31.0 × 24.0 cm



160. MÁRIO BOTAS, 1973  
SEM TÍTULO  
Tinta-da-China s/ papel  
Assinado e datado 73 c.i.d.  
Diâm.: 22,0 cm  
D831

MÁRIO BOTAS, 1973  
UNTITLED  
Indian ink on paper  
Signed and dated  
Diam.: 22.0 cm



161. GAETAN, 1999  
SEM TÍTULO  
Grafite s/ papel  
Assinado e datado 15.7.99 c.i.e.  
Dim.: 65,0 × 50,0 cm  
D539

GAETAN, 1999  
UNTITLED  
Graphite on paper  
Signed and dated  
Dim.: 65.0 × 50.0 cm

*Reproduzido em: / Illustrated at:*

- SILVA, M. Nogueira da, *Falar Línguas*, Braga 1999
- ALMEIDA, Bernardo Pinto de, *Arte Portuguesa no Século XX*, Porto 2016 (p. 401)

*Ex-colecção do artista: / Artist's former collection*



162. GAETAN, 2000  
SEM TÍTULO  
Grafite s/ papel  
Assinado e datado 2000 c.i.e.  
Dim.: 41,0 × 31,0 cm  
D1760

GAETAN, 2000  
UNTITLED  
Graphite on paper  
Signed and dated  
Dim.: 41.0 × 31.0 cm

*Ex-colecção do artista: / Artist's former collection*



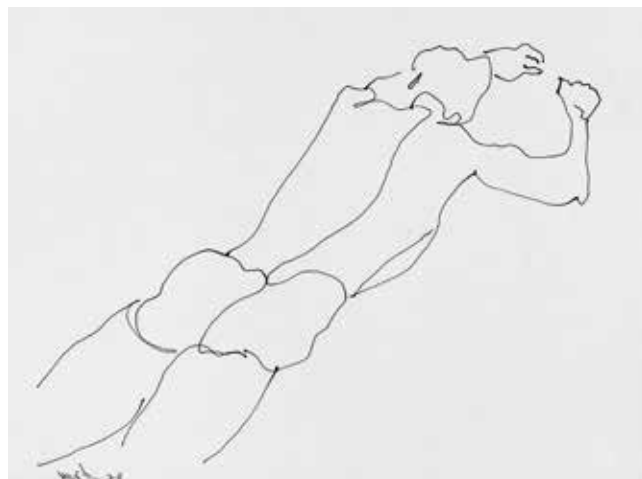


163. GAETAN (1944 – 2019)  
SEM TÍTULO  
Grafite s/ papel  
Não assinado e não datado  
Dim.: 21,0 × 28,0 cm  
D1758

GAETAN (1944 – 2019)  
UNTITLED  
Graphite on paper  
Unsigned and undated  
Dim.: 21.0 × 28.0 cm

---

*Ex-colecção do artista: / Artist's former collection*



164. GAETAN, 1978  
SEM TÍTULO  
Grafite s/ papel  
Assinado e datado 1978 c.i.e.  
Dim.: 21,0 × 28,0 cm  
D1759

GAETAN, 1978  
UNTITLED  
Graphite on paper  
Signed and dated  
Dim.: 21.0 × 28.0 cm

---

*Ex-colecção do artista: / Artist's former collection*



165. CRUZEIRO SEIXAS (1920 – 2020)

LAGO DOS CISNES — 4.º ACTO

Técnica mista s/ papel

Assinado; não datado

Dim.: 74,0 × 115,0 cm

D1225

CRUZEIRO SEIXAS (1920 – 2020)

LAGO DOS CISNES — 4TH ACT

Mixed media on paper

Signed; undated

Dim.: 74.0 × 115.0 cm

*Nota: / Note:*

— Cenário para Lago dos Cisnes da CNB, Lisboa 1977 / Swan Lake scenario performed by CNB, Lisbon 1977

*Ex-colecção: / Former collection:*

— Armando Jorge, Lisboa



166. CRUZEIRO SEIXAS (1920–2020) E  
PAULO COSTA (N. 1968)  
OS SOLDADORES DAQUI  
Técnica mista  
Assinado frente e verso; não datado  
Dim.: 69,3 × 49,2 cm  
D1556

CRUZEIRO SEIXAS (1920–2020) AND  
PAULO COSTA (B. 1968)  
OS SOLDADORES DAQUI  
Mixed media  
Signed; undated  
Dim.: 69.3 × 49.2 cm



167. CRUZEIRO SEIXAS, 1970  
...ONZE ALMAS E MEIA...  
Técnica mista em caixa de vidro  
Assinado c.i.e.; não datado  
Dim.: 28,0 × 48,0 × 6,0 cm  
D656

CRUZEIRO SEIXAS, 1970  
...ONZE ALMAS E MEIA...  
Mixed media in a glass box  
Signed; undated  
Dim.: 28.0 × 48.0 × 6.0 cm

Reproduzido em: / Illustrated at:

- *Cruzeiro Seixas*, F. Cupertino de Miranda, Lisboa
- ALMEIDA, Bernardo Pinto de, *Arte Portuguesa do Séc. XX*, Porto, 2016 (p. 235)



168. CRUZEIRO SEIXAS, 1964  
SEM TÍTULO  
Técnica mista s/ papel  
Assinado e datado 1964 c.i.e.  
Dim.: 49,5 × 65,5 cm  
D1305

CRUZEIRO SEIXAS, 1964  
UNTITLED  
Mixed media on paper  
Signed and dated  
Dim.: 49.5 × 65.5 cm

---

*Ex-colecção: / Former collection:*  
— Humberto Castro





169. MÁRIO CESARINY, 1972  
SEM TÍTULO  
Técnica mista em papel s/ tela  
Assinado e datado 1972 c.i.d.  
Dim.: 46,0 × 34,0 cm  
D1117

MÁRIO CESARINY, 1972  
UNTITLED  
Mixed media on paper laid on canvas  
Signed and dated  
Dim.: 46.0 × 34.0 cm



170. MÁRIO CESARINY, c. 1947  
SEM TÍTULO — “FIGURA DE SOPRO”  
Técnica mista s/ papel  
Assinado c.i.d.; não datado  
Dim.: 27,0 × 35,0 cm  
D1189

MÁRIO CESARINY, c. 1947  
UNTITLED — ‘FIGURA DE SOPRO’  
Mixed media on paper  
Signed; undated  
Dim.: 27.0 × 35.0 cm



171. MÁRIO CESARINY (1923 – 2006)

SEM TÍTULO  
Óleo s/ platex  
Assinado c.i.d.; não datado  
Dim.: 36,5 × 42,5 cm  
D1170

MÁRIO CESARINY (1923 – 2006)

UNTITLED  
Oil on platex  
Signed; undated  
Dim.: 36.5 × 42.5 cm



172. MÁRIO CESARINY, 1951

SEM TÍTULO  
Técnica mista s/ papel  
Assinado e datado 51 c.i.d.  
Dim.: 23,7 × 28,0 cm  
D1308

MÁRIO CESARINY, 1951

UNTITLED  
Mixed media on paper  
Signed and dated  
Dim.: 23.7 × 28.0 cm

*Ex-colecção: / Former collection:*  
— Humberto Castro



173. MÁRIO CESARINY (1923 – 2006)

SEM TÍTULO

Técnica mista s/ esferovite

Assinado no verso; não datado

Dim.: 23,5 × 9,3 cm

D931

MÁRIO CESARINY (1923 – 2006)

UNTITLED

Mixed media on styrofoam

Signed; undated

Dim.: 23,5 × 9,3 cm



174. MÁRIO CESARINY (1923 – 2006)

SEM TÍTULO

Técnica mista s/ esferovite

Assinado no verso; não datado

Dim.: 23,5 × 9,3 cm

D524

MÁRIO CESARINY (1923 – 2006)

UNTITLED

Mixed media on styrofoam

Signed; undated

Dim.: 23,5 × 9,3 cm



175. MÁRIO CESARINY (1923 – 2006)

SEM TÍTULO

Acrílico s/ chinelo de cabedal

Assinado no verso; não datado

Dim.: 10,0 × 6,0 × 28,0 cm

D1190

MÁRIO CESARINY (1923 – 2006)

UNTITLED

Acrylic on leather slipper

Signed; undated

Dim.: 10,0 × 6,0 × 28,0 cm

*Figurou: / Exhibited at:*

— Mário Cesariny, F. EDP 2005 (cat. p. 152, fig. 172)



176. MÁRIO CESARINY, 1982  
SEM TÍTULO — “LINHA DE ÁGUA”  
Acrílico s/ tecido  
Assinado e datado no verso  
Dim.: 40,0 × 55,0 cm  
D1082

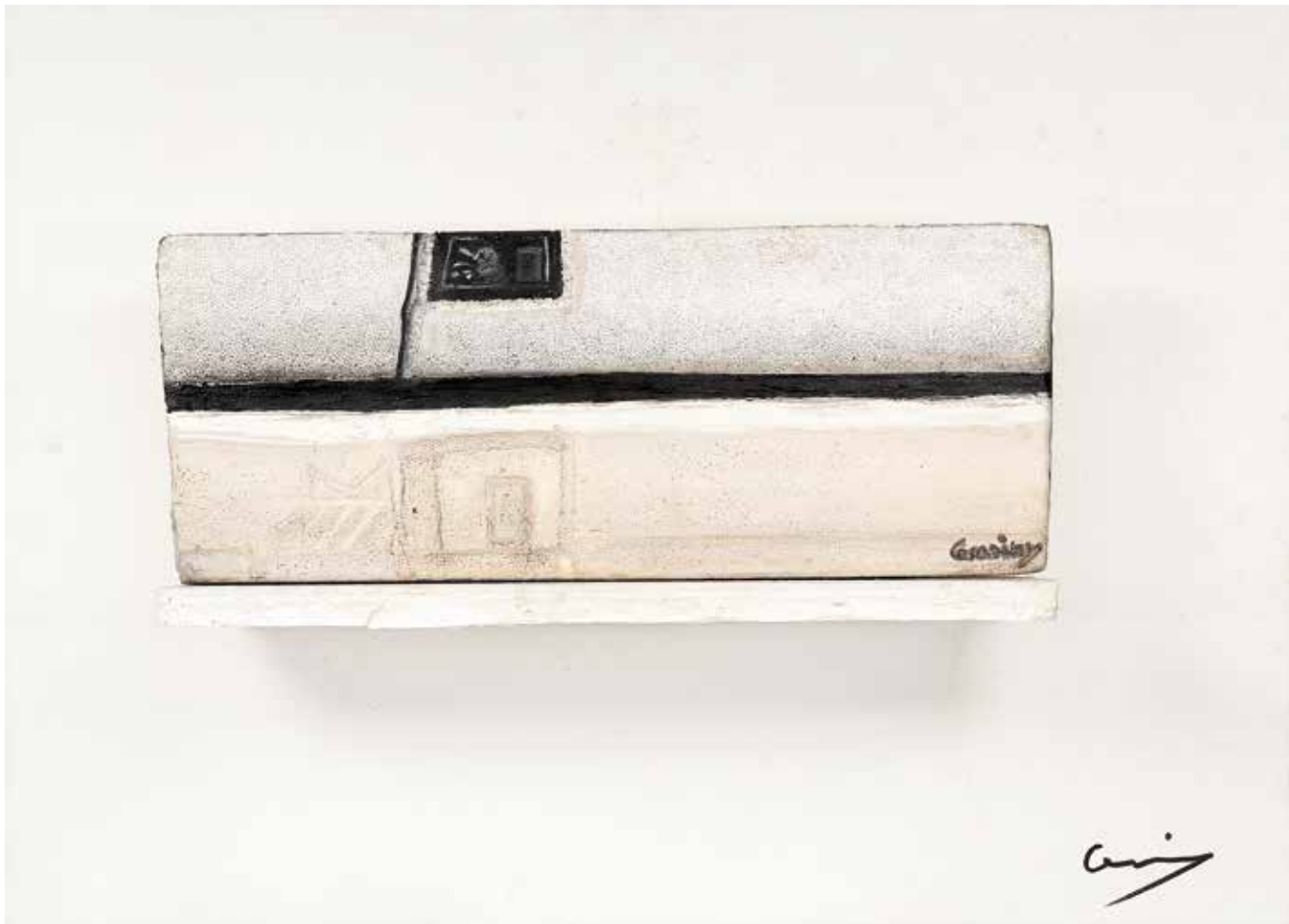
MÁRIO CESARINY, 1982  
UNTITLED — ‘LINHA DE ÁGUA’  
Acrylic on fabric  
Signed and dated  
Dim.: 40.0 × 55.0 cm

---

*Dedicatória no verso / Dedication on the reverse:*

— Para o Tiago (aliás Tádzio, aliás Tzarvitch) aliás grande amigo, Lembrança do seu Mário, 2002





177. MÁRIO CESARINY, 2002  
A CASA NA PRAIA  
Acrílico s/ esferovite  
Assinado c.i.d. e datado no verso  
Dim.: 50,0 x 70,0 cm  
D1235

MÁRIO CESARINY, 2002  
A CASA NA PRAIA  
Acrylic on styrofoam  
Signed and dated  
Dim.: 50.0 x 70.0 cm



178. MÁRIO CESARINY, 1950  
SEM TÍTULO  
Técnica mista s/ papel aplicado em tela  
Assinado no verso; não datado  
Dim.: 70,0 × 100,0 cm  
D1278

MÁRIO CESARINY, 1950  
UNTITLED  
Mixed media on canvas  
Signed; undated  
Dim.: 70.0 × 100.0 cm

*Ex-colecção: / Former collection:*  
— Manuel Rosa



179. MÁRIO CESARINY, 1950  
SEM TÍTULO  
Técnica mista s/ papel aplicado em platex  
Assinado no verso; não datado  
Dim.: 45,5 × 34,0 cm  
D1279

MÁRIO CESARINY, 1950  
UNTITLED  
Mixed media on platex  
Signed; undated  
Dim.: 45.5 × 34.0 cm

*Nota: / Note:*  
— Intervenção s/ provas tipográficas de “Uma Carta” de António Maria Lisboa, 1950 / Intervention on “Uma Carta” typographic proofs by António Maria Lisboa, 1950  
*Reproduzido em: / Illustrated at:*  
— Mário Cesariny, F. EDP 2005 (p. 74)  
*Ex-colecção: / Former collection:*  
— Manuel Rosa



180. MÁRIO CESARINY, 2002  
SEM TÍTULO  
Técnica mista s/ tecido  
Assinado e datado no verso  
Dim.: 27,0 × 25,0 cm  
D1282

MÁRIO CESARINY, 2002  
UNTITLED  
Mixed media on fabric  
Signed and dated  
Dim.: 27.0 × 25.0 cm

---

*No verso: / On the reverse:*  
— Cesariny, para o Selestrelo, 2002



181. MÁRIO CESARINY (1923 – 2006)

SEM TÍTULO  
Acrílico s/ caixa de plástico  
Assinado no verso; não datado  
Dim.: 32,0 × 25,5 cm  
D1302

MÁRIO CESARINY (1923 – 2006)  
UNTITLED  
Acrylic on a plastic box  
Signed; undated  
Dim.: 32.0 × 25.5 cm



182. MÁRIO CESARINY (1923 – 2006)

SEM TÍTULO  
Acrílico s/ caixa de plástico  
Assinado no verso; não datado  
Dim.: 26,5 × 22,5 cm  
D1303

MÁRIO CESARINY (1923 – 2006)  
UNTITLED  
Acrylic on a plastic box  
Signed; undated  
Dim.: 26.5 × 22.5 cm

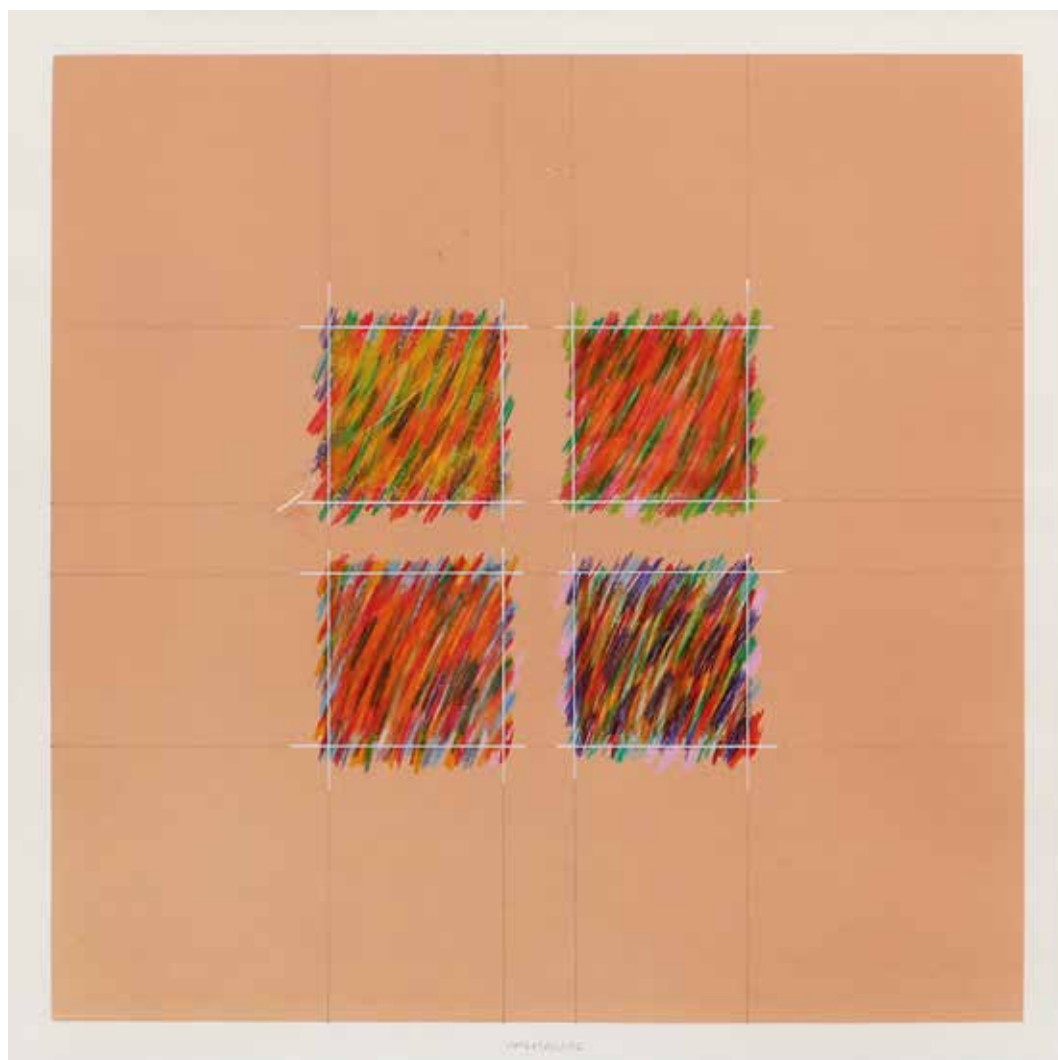


183. MÁRIO CESARINY (1923 – 2006)

SEM TÍTULO  
Acrílico s/ caixa de plástico  
Assinado no verso; não datado  
Dim.: 32,0 × 29,0 cm  
D1304

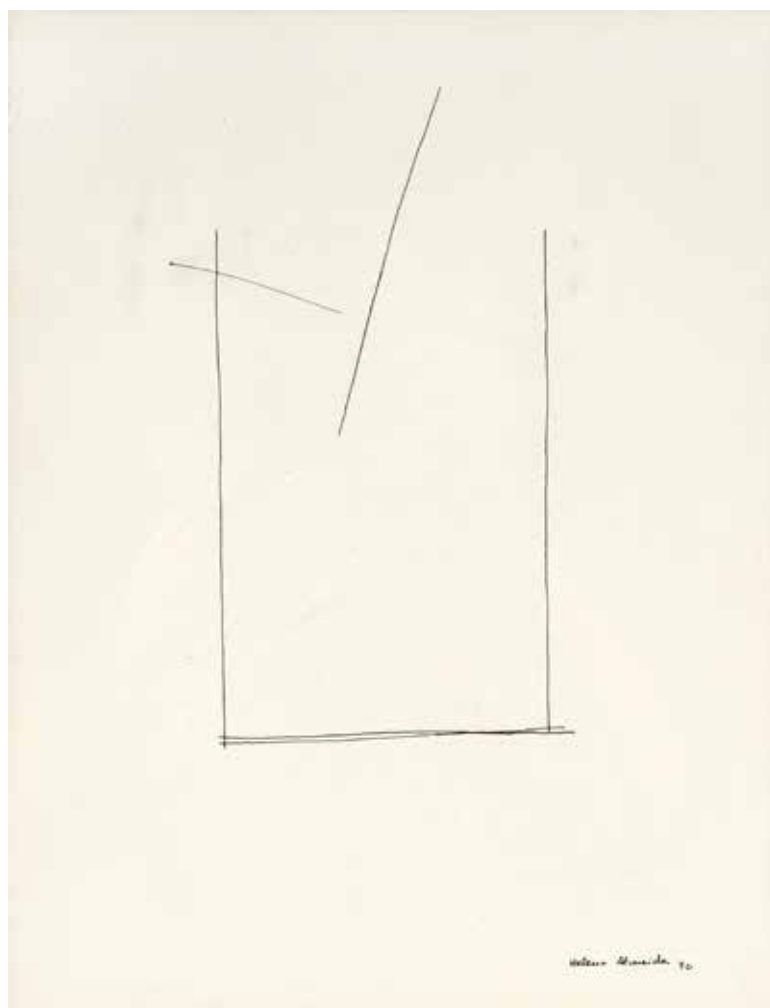
MÁRIO CESARINY (1923 – 2006)  
UNTITLED  
Acrylic on a plastic box  
Signed; undated  
Dim.: 32.0 × 29.0 cm





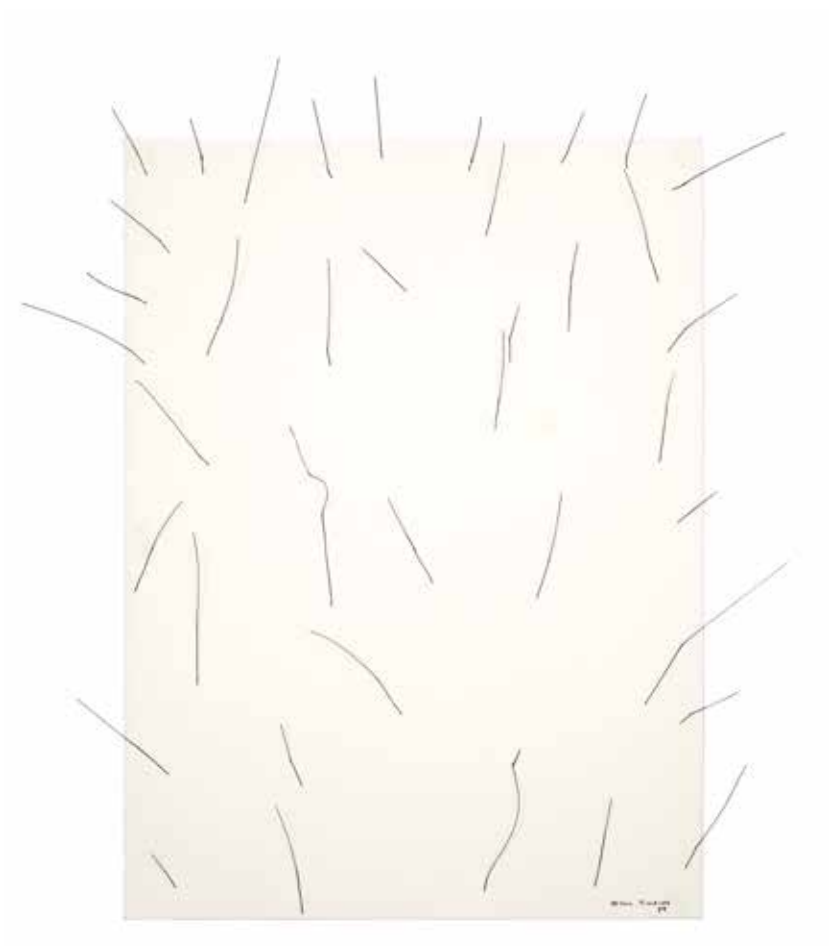
184. FERNANDO CALHAU, 1972  
SEM TÍTULO  
Técnica mista s/ papel  
Assinado e datado 72 ao centro  
Dim.: 36,5 × 36,5 cm  
D1370

FERNANDO CALHAU, 1972  
UNTITLED  
Mixed media on paper  
Signed and dated  
Dim.: 36.5 × 36.5 cm



185. HELENA ALMEIDA, 1970  
SEM TÍTULO  
Técnica mista s/ papel fotográfico  
Assinado e datado 70 c.i.d.  
Dim.: 32,5 × 25,5 × 1,5 cm

HELENA ALMEIDA, 1970  
UNTITLED  
Mixed media on photographic paper  
Signed and dated  
Dim.: 32.5 × 25.5 × 1.5 cm



186. HELENA ALMEIDA, 1989  
SEM TÍTULO  
Técnica mista s/ papel  
Assinado e datado 89 c.i.d.  
Dim.: 38,0 × 27,5 × 1,5 cm

HELENA ALMEIDA, 1989  
UNTITLED  
Mixed media on paper  
Signed and dated  
Dim.: 38.0 × 27.5 × 1.5 cm

---

*Ex-colecção: / Former collection:*  
— T.L., Lisboa



187. ANTÓNIO AREAL, 1971  
CAVALEIRO AZUL IV  
Óleo esmalte s/ platex  
Assinado e datado 71 c.s.e.  
Dim.: 92,5 × 71,5 cm  
D286

ANTÓNIO AREAL, 1971  
CAVALEIRO AZUL IV  
Oil enamel on platex  
Signed and dated  
Dim.: 92.5 × 71.5 cm

*Figurou em: / Exhibited at:*

— António Areal, *Primeira Retrospectiva*, F. Serralves, Porto 1990; CAM-FCG, Lisboa 1990 (cat. p. 134)

*Reproduzido em: / Illustrated at:*

— PIERRE, Jose, *Le Surréalisme – Dictionnaire de Poche*, Paris 1973 (p. 139)

— ALMEIDA, Bernardo Pinto de, *Arte Portuguesa no Século XX*, Porto 2016 (p. 259)

*Ex-colecção: / Former collection:*

— Dr. Mardel Correia





188. GRAÇA MORAIS, 2005  
A MENINA GAIVOTA EM DIAS DE NEVOEIRO  
Técnica mista s/ papel  
Assinado e datado 2005 ao centro  
Dim.: 120,0 × 160,0 cm  
D670

GRAÇA MORAIS, 2005  
A MENINA GAIVOTA EM DIAS DE NEVOEIRO  
Pastel and charcoal on paper  
Signed and dated  
Dim.: 120.0 × 160.0 cm

*Figurou em: / Exhibited at:*

- *Os olhos Azuis do Mar*, Centro de Arte de Sines, Sines 2005 (cat. p. 49)
- *Olhar Graça Morais*, São Roque too, Lisboa 2010 (cat. pp. 42–43)

*Reproduzido em: / Illustrated at:*

- FERREIRA, António Mega e BRÁZIO, Augusto, *Os Olhos Azuis do Mar*, Sines 2005
- *Graça Morais*, Cooperativa Árvore, 2011 (p. 71)



189. GRAÇA MORAIS, 2018  
SEM TÍTULO  
Técnica mista s/ papel  
Assinado e datado 2018 c.i.d.  
Dim.: 40,0 x 30,0 cm  
D1255

GRAÇA MORAIS, 2018  
UNTITLED  
Mixed media on paper  
Signed and dated  
Dim.: 40.0 x 30.0 cm

---

*Figurou em: / Exhibited at:*

— *A Tribute to Women. Artists in the São Roque Collection, São Roque too, Lisboa 2021*



190. GRAÇA MORAIS, 2018  
SEM TÍTULO  
Técnica mista s/ papel  
Assinado e datado 2018 c.i.d.  
Dim.: 29,5 × 41,5 cm  
D1421

GRAÇA MORAIS, 2018  
UNTITLED  
Mixed media on paper  
Signed and dated  
Dim.: 29.5 × 41.5 cm



191. GRAÇA MORAIS, 2018  
SEM TÍTULO  
Aquarela s/ papel  
Assinado e datado 19.2.2018 c.i.e.  
Dim.: 40,5 × 29,5 cm  
D1422

GRAÇA MORAIS, 2018  
UNTITLED  
Watercolour on paper  
Signed and dated  
Dim.: 40.5 × 29.5 cm

*Figurou em: / Exhibited at:*

- Metamorfoses da Humanidade*, C.A.C. Graça Morais, Bragança; MNAC, Lisboa; MNSR, Porto 2018–2019 (cat. p. 79)
- A Tribute to Women. Artists in the São Roque Collection*, São Roque too, Lisboa 2021 (cat. p. 61)



192. GRAÇA MORAIS, 2015  
PROMESSA II  
Acrílico s/ papel  
Assinado e datado 2015 c.i.e.  
Dim.: 150,0 × 100,0 cm  
D1695

GRAÇA MORAIS, 2015  
PROMESSA II  
Acrylic on paper  
Signed and dated  
Dim.: 150.0 × 100.0 cm

---

*Figurou em: / Exhibited at:*

- *Ritos e Mitos. Quarenta Anos de Carreira Artística – 1974/2014*, C.A.C. Graça Morais, Bragança 2015
- *Graça Morais – Ressonâncias: da Voz e dos Ecos*, F. Champalimaud, Lisboa 2017 (cat. p. 19)
- *A Tribute to Women. Artists in the São Roque Collection*, São Roque too, Lisboa 2021 (cat. p. 60)





193. GRAÇA MORAIS, 1991  
SEM TÍTULO  
Óleo s/ tela  
Assinado e datado 91 c.s.e.  
Dim.: 65,0 × 81,0 cm  
D1708

GRAÇA MORAIS, 1991  
UNTITLED  
Oil on canvas  
Signed and dated  
Dim.: 65.0 × 81.0 cm

---

*Figurou em: / Exhibited at:*

— Graça Morais, G. 111, Lisboa 1991

— A Tribute to Women. Artists in the São Roque Collection, São Roque too, Lisboa 2021 (cat. p. 60)





194. GRAÇA MORAIS (N. 1948)  
SEM TÍTULO  
Óleo s/ tela  
Assinado c.i.d.; não datado  
Dim.: 33,0 × 41,0 cm

GRAÇA MORAIS (B. 1948)  
UNTITLED  
Oil on canvas  
Signed; undated  
Dim.: 33.0 × 41.0 cm



195. GRAÇA MORAIS, 1986  
O GRITO  
Acrílico s/ tela  
Assinado e datado 1986 c.i.d.  
Dim.: 97,0 × 130,0 cm  
D1110

GRAÇA MORAIS, 1986  
O GRITO  
Acrylic on canvas  
Signed and dated  
Dim.: 97.0 × 130.0 cm



196. NIKIAS SKAPINAKIS, 2001  
O QUARTO DE LOUISE BOURGEOIS EM BROOKLYN  
Óleo s/ tela  
Assinado e datado 01 c.i.d.  
Dim.: 100,0 × 73,0 cm  
D527

NIKIAS SKAPINAKIS, 2011  
O QUARTO DE LOUISE BOURGEOIS EM BROOKLYN  
Oil on canvas  
Signed and dated  
Dim.: 100.0 × 73.0 cm

*Figurou em: / Exhibited at:*

- *Quartos Imaginários*, F. Arpad Szenes-Vieira da Silva, Lisboa 2006
- *Nikias Skapinakis, Exposição Antológica*, F. Berardo, Lisboa 2012

*Reproduzido em / Illustrated at:*

- BUTOR, Michel; ALMEIDA, Bernardo Pinto de; MOURA, Vasco Graça, *Nikias Skapinakis. Quartos Imaginários*, F. Arpad – Vieira da Silva, Lisboa 2006
- *Nikias Skapinakis. Quartos Imaginários*, 2001–2013, Lisboa 2013 (pp. 38–39)



197. NIKIAS SKAPINAKIS, 1995  
PEDRA FORMOSA  
Óleo s/ papel aplicado em tela  
Assinado e datado 95 c.i.d.  
Dim.: 140,0 × 98,0 cm  
D1242

NIKIAS SKAPINAKIS, 1995  
PEDRA FORMOSA  
Oil on paper laid on canvas  
Signed and dated  
Dim.: 140.0 × 98.0 cm

---

*Figurou em: / Exhibited at:*

— Nikias Skapinakis, *Exposição Antológica*, F. Berardo, Lisboa 2012

*Reproduzido em: / Illustrated at:*

— ALMEIDA, Bernardo Pinto de, *Ângelo de Sousa Lógica da Perceção*, Bial (p. 25)





198. NIKIAS SKAPINAKIS, 1973  
GUACHE XLVI  
Guache s/ papel  
Assinado e datado 73 c.i.d.  
Dim.: 39,0 x 45,5 cm  
D1309

NIKIAS SKAPINAKIS, 1973  
GUACHE XLVI  
Gouache on paper  
Signed and dated  
Dim.: 39.0 x 45.5 cm

---

*Ex-colecção: / Former collection:*  
- Humberto Castro



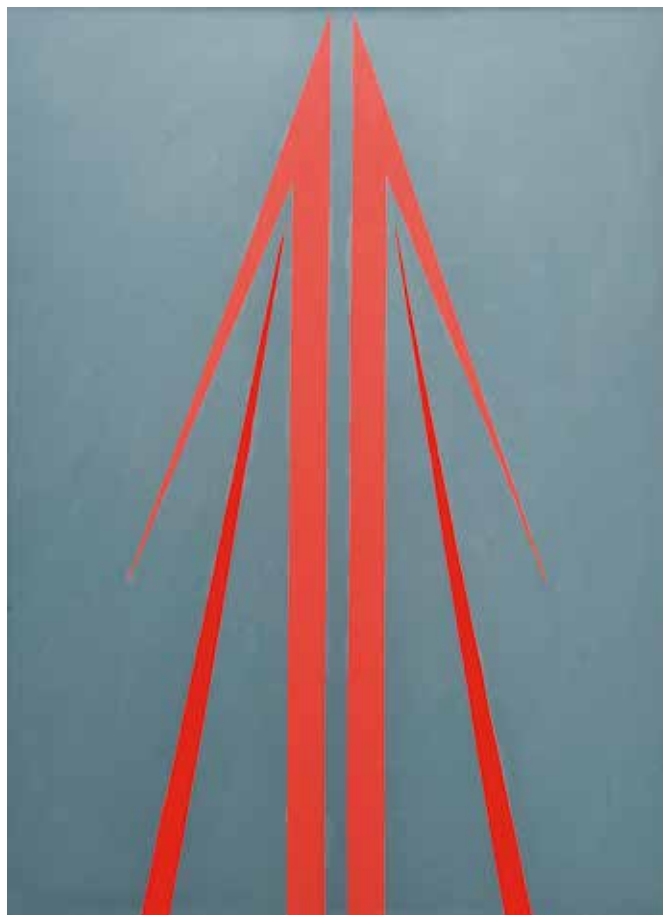
199. JORGE MARTINS, 1961  
SEM TÍTULO  
Óleo s/ tela  
Assinado e datado 61 c.i.d.  
Dim.: 95,0 × 145,0 cm  
D1202

JORGE MARTINS, 1961  
UNTITLED  
Oil on canvas  
Signed and dated  
Dim.: 95.0 × 145.0 cm



200. FERNANDO LANHAS, 1946  
AUTO-RETRATO  
Tinta-da-China s/ papel  
Assinado e datado 1946 c.i.d.  
Dim.: 33,0 × 33,5 cm  
D892

FERNANDO LANHAS, 1946  
AUTO-RETRATO  
Indian ink on paper  
Signed and dated  
Dim.: 33.0 × 33.5 cm



**201. FERNANDO LANHAS (1923 – 2012)**

SEM TÍTULO

Óleo s/ tela

Assinado e numerado O 68–95 no verso

Dim.: 100,0 × 73,0 cm

D701

FERNANDO LANHAS (1923 – 2012)

UNTITLED

Oil on canvas

Signed and numbered

Dim.: 100.0 × 73.0 cm

---

*Reproduzido em: / Illustrated at:*

— BRAGA, Filipe, *Fernando Lanhas – Fragmentos: Algumas Obras na Coleção de Serralves*, Póvoa de Varzim, M. M. Póvoa de Varzim, 2015 (p. 125)

*Certificado de Autenticidade: / Authenticity Certificate:*

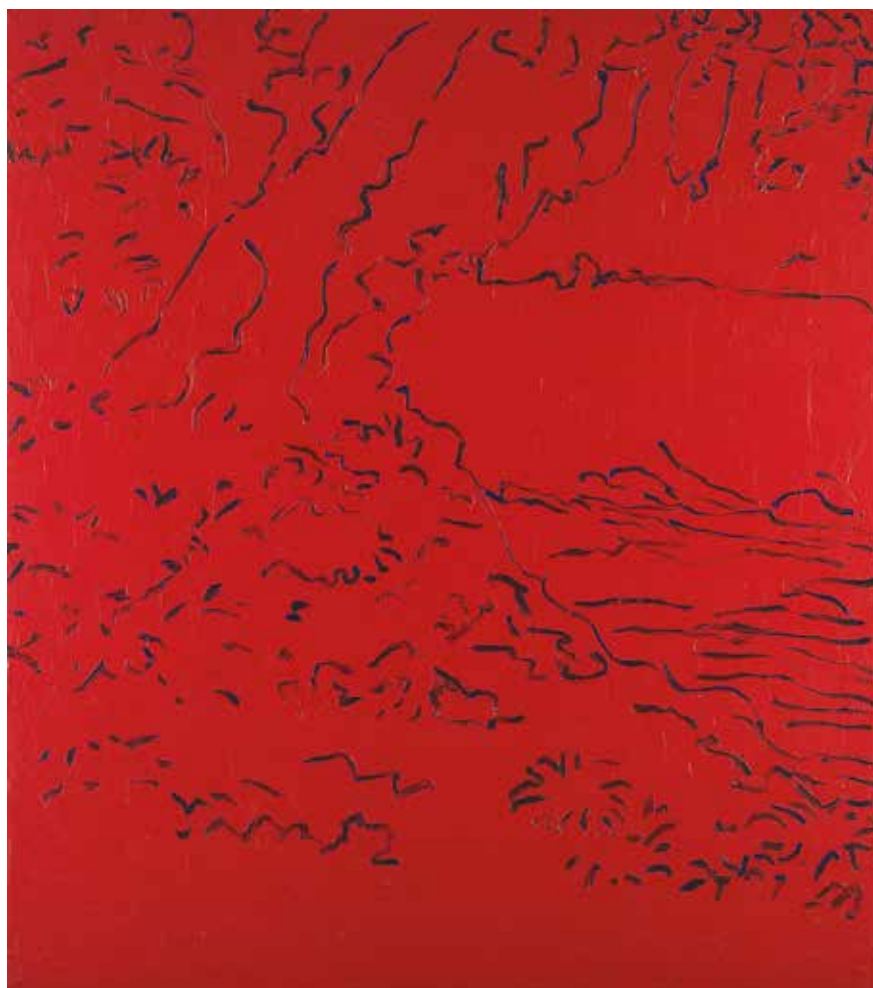
— Fernando Lanhas





202. PEDRO CALAPEZ (N. 1953)  
SEM TÍTULO  
Acrílico s/ alumínio  
Não assinado e não datado  
Dim.: 52,0 x 186,0 cm  
D843

PEDRO CALAPEZ (B. 1953)  
UNTITLED  
Acrylic on aluminum  
Unsigned and undated  
Dim.: 52.0 x 186.0 cm



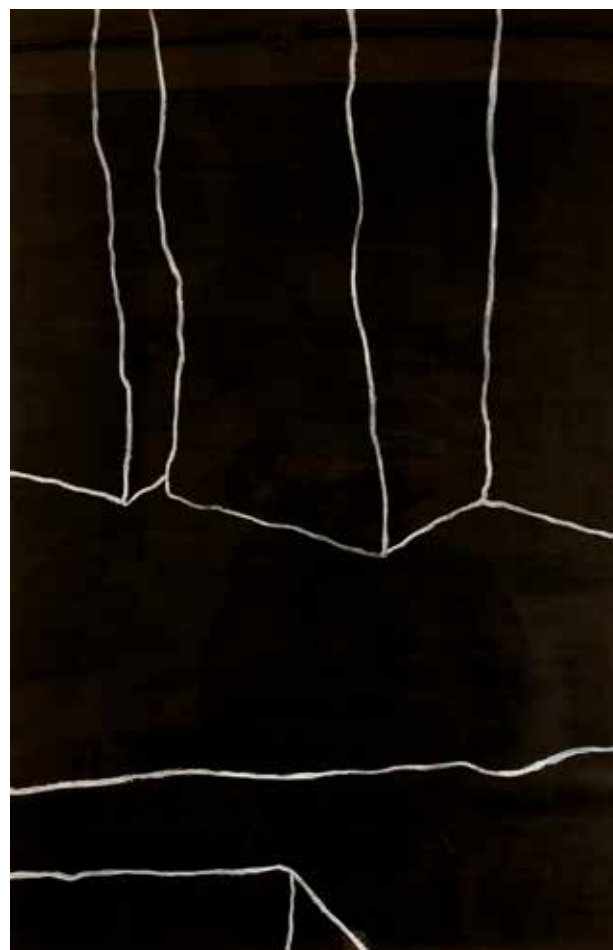
203. PEDRO CALAPEZ, 2011  
CAMPO 07  
Acrílico s/ madeira em caixa MDF  
Assinado e datado no verso  
Dim.: 124,5 × 111,0 × 18,5 cm  
D348

PEDRO CALAPEZ, 2011  
CAMPO 07  
Acrylic on wood in a MDF box  
Signed and dated  
Dim.: 124,5 × 111,0 × 18,5 cm



204. PEDRO CALAPEZ, 1988  
SEM TÍTULO  
Técnica mista s/ madeira  
Assinado e datado no verso  
Dim.: 22,0 x 40,0 cm  
D366

PEDRO CALAPEZ, 1988  
UNTITLED  
Mixed media on wood  
Signed and dated  
Dim.: 22.0 x 40.0 cm



205. PEDRO CALAPEZ (N. 1953)  
SEM TÍTULO  
Pastel de óleo s/ papel  
Não assinado e não datado  
Dim.: 120,0 x 80,0 cm  
D296

PEDRO CALAPEZ (B. 1953)  
UNTITLED  
Oil pastel on paper  
Unsigned and undated  
Dim.: 120.0 x 80.0 cm



206. JORGE MARTINS, 1976

SEM TÍTULO

Técnica mista s/ papel

Assinado e datado *julho 76* c.i.d.

Dim.: 97,0 × 77,3 cm

D1548

JORGE MARTINS, 1976

UNTITLED

Mixed media on paper

Signed and dated

Dim.: 97.0 × 77.3 cm

---

*Dedicatória ao centro: / Dedication at the centre:*

— Para a Luísa com um beijinho do Jorge, Lisboa Julho 76

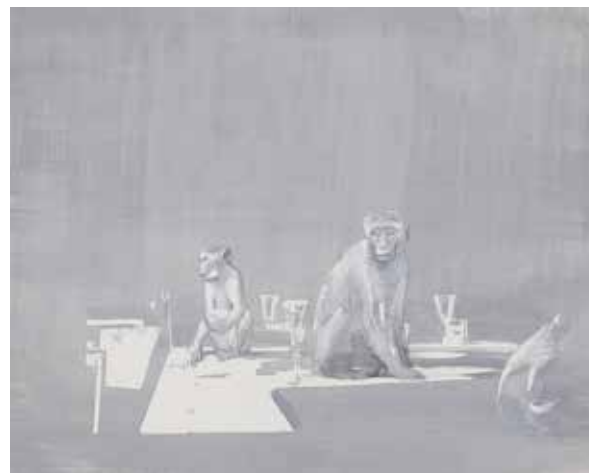
*Ex-colecção: / Former collection:*

— Luísa Neto Jorge



207. MIGUEL BRANCO, 2015  
SEM TÍTULO  
Óleo s/ madeira  
Assinado e datado 2015 no verso  
Dim.: 19,2 × 27,0 cm  
D1145

MIGUEL BRANCO, 2015  
UNTITLED  
Oil on wood  
Signed and dated  
Dim.: 19.2 × 27.0 cm



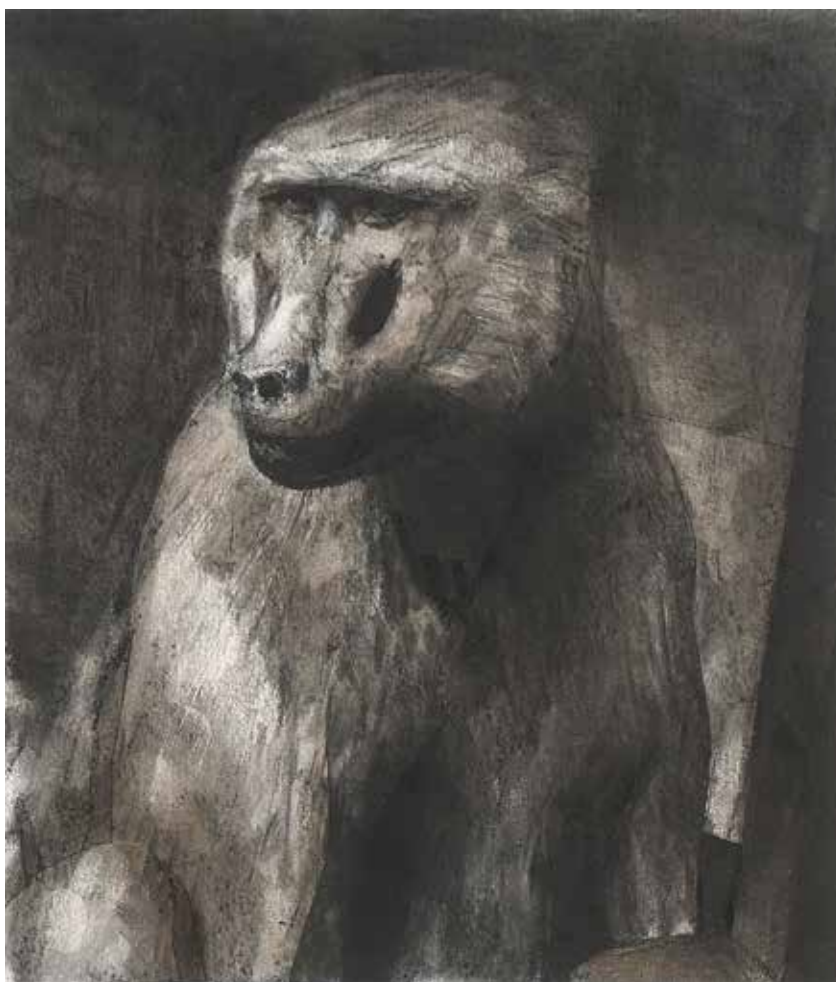
208. MIGUEL BRANCO, 2014  
SEM TÍTULO — “ON FOOD #11”  
Técnica mista s/ papel  
Assinado e datado no verso  
Dim.: 25,0 × 34,0 cm  
D1150

MIGUEL BRANCO, 2014  
UNTITLED — ‘ON FOOD #11’  
Mixed media on paper  
Signed and dated  
Dim.: 25.0 × 34.0 cm

---

*Figurou em: / Exhibited at:*  
— Miguel Branco, *The Silence of Animals*, Schloss Ambras, Innsbruck  
2015 (cat. p. 31)





209. MIGUEL BRANCO (N. 1963)  
SEM TÍTULO  
Técnica mista s/ papel  
Assinado no verso; não datado  
Dim.: 18,5 × 15,7 cm  
D1341

MIGUEL BRANCO (B. 1963)  
UNTITLED  
Mixed media on paper  
Signed; undated  
Dim.: 18.5 × 15.7 cm



210. MIGUEL BRANCO (N. 1963)  
SEM TÍTULO  
Técnica mista s/papel  
Assinado no verso; não datado  
Dim.: 55,0 × 35,0 cm  
D1328

MIGUEL BRANCO (B. 1963)  
UNTITLED  
Mixed media on paper  
Signed; undated  
Dim.: 55.0 × 35.0 cm



211. MIGUEL BRANCO, 2015  
SEM TÍTULO  
Grés negro  
Alt.: 54,0 cm  
D1187

MIGUEL BRANCO, 2015  
UNTITLED  
Stoneware  
Height: 54.0 cm



212. MIGUEL BRANCO, 2015  
SEM TÍTULO  
Grés negro  
Alt.: 53,0 cm  
D1186

MIGUEL BRANCO, 2015  
UNTITLED  
Stoneware  
Height: 53.0 cm



213. JORGE VIEIRA (1922 – 1988)  
SEM TÍTULO  
Ferro pintado, base em madeira  
Não assinado e não datado  
Alt.: 74,0 cm  
D1691

JORGE VIEIRA (1922 – 1988)  
UNTITLED  
Painted iron, wood base  
Unsigned and undated  
Height: 74.0 cm

*Nota: / Note:*

- Preparatório para o monumento à liberdade, Grândola / Prototype for the monument to freedom in Grândola
- Certificado pela viúva do artista / Certified by the artist's widow

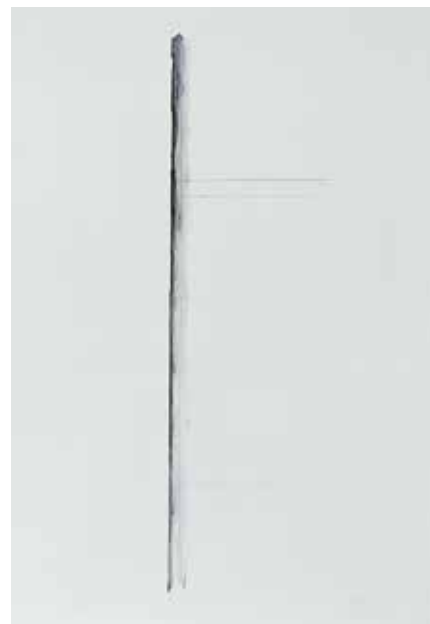
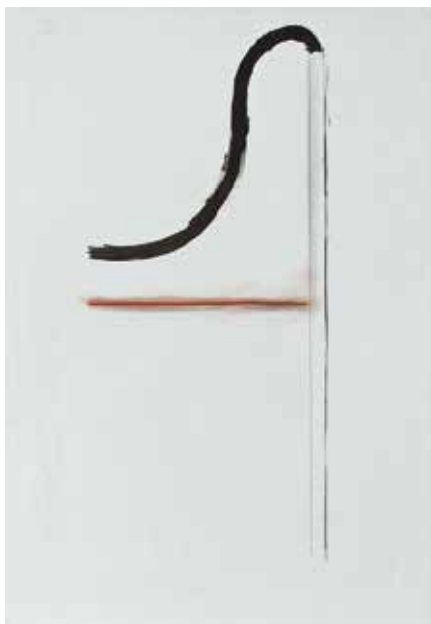


214. JORGE VIEIRA (1922 – 1988)  
SEM TÍTULO  
Bronze  
Não assinado e não datado  
Dim.: 26,5 × 25,0 cm  
D1692

JORGE VIEIRA (1922 – 1988)  
UNTITLED  
Bronze  
Unsigned and undated  
Dim.: 26.5 × 25.0 cm

*Nota: / Note:*

- Certificado pela viúva do artista / Certified by the artist's widow



**215. PEDRO CABRITA REIS, 1991**

SEM TÍTULO

Tríptico, Técnica mista s/ papel

Assinado e datado 91 c.i.d.

Dim.: (3 ×) 112,4 × 84,0 cm

D731 D732 D733

PEDRO CABRITA REIS, 1991

UNTITLED

Tryptic, Mixed media on paper

Signed and dated

Dim.: (3 ×) 112.4 × 84.0 cm

*Inscrições: / Inscriptions:*

— 01. Cabrita 91 / Chicago May 29

— 02. For Dennis with Friendship. Thanks for all your help / Cabrita 91

— 03. Cabrita 91 / Chicago May 31 / for Paula with L

*Figurou em: / Exhibited at:*

— Rhona Hoffman Gallery, Chicago, Illinois 1991







216. QUERUBIM LAPA (1925 – 2016)

PAINEL DE AZULEJOS

Assinado e datado 1960

Dim.: 200,0 × 749,0 cm

QUERUBIM LAPA (1925 – 2016)

TILE PANEL

Signed and dated

Dim.: 200.0 × 749.0 cm

*Nota: / Note:*

— Painel para moradia projetada pelo Arq. Celestino de Castro, Quinta do Junqueiro, Carcavelos / Panel for semi-detached house designed by Arch. Celestino de Castro, Quinta do Junqueiro, Carcavelos





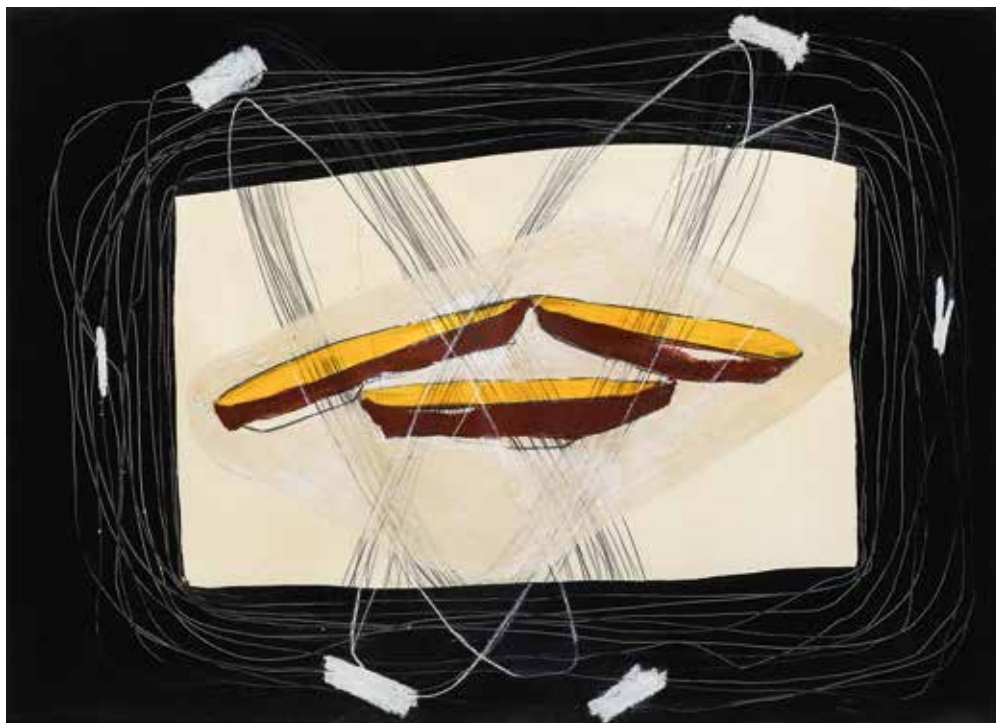
217. QUERUBIM LAPA, 1956  
SEM TÍTULO  
Cerâmica vidrada  
Assinado e datado 15 – IV – 1956  
Alt.: 24,0 cm  
D1476

QUERUBIM LAPA, 1956  
UNTITLED  
Glazed ceramic  
Signed and dated  
Height: 24.0 cm



218. ALBUQUERQUE MENDES, (N. 1953)  
SEM TÍTULO  
Óleo s/ papel texturado aplicado em tela  
Assinado e datado c.i.d.  
Dim.: 71,0 x 50,0 cm  
D1747

ALBUQUERQUE MENDES, (B. 1953)  
UNTITLED  
Oil on textured cardboard on canvas  
Signed and dated  
Dim.: 71.0 x 50.0 cm



219. SOFIA AREAL, 1996  
SEM TÍTULO  
Técnica mista s/papel  
Não assinado e não datado  
Dim.: 50,0 x 70,0 cm  
D1345

SOFIA AREAL, 1996  
UNTITLED  
Mixed media on paper  
Unsigned and undated  
Dim.: 50.0 x 70.0 cm

---

*Figurou em / Exhibited at:*

— *Sofia Areal*, G. Hugo Lapa, CCB, Lisboa 1997

— *A Tribute to Women. Artists in the São Roque Collection*, São Roque too, Lisboa 2021 (cat. p. 74)

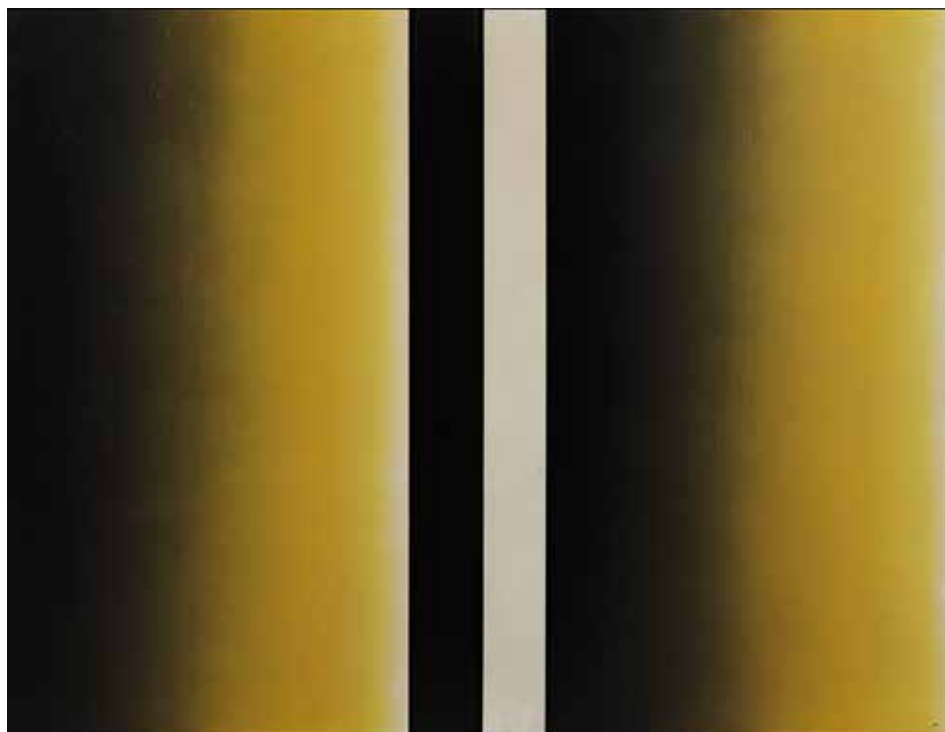




220. SOFIA AREAL, 1989  
SEM TÍTULO  
Óleo s/ tela  
Assinado e datado 89 no verso  
Dim.: 140,0 × 110,0 cm  
D1754

SOFIA AREAL, 1989  
UNTITLED  
Oil on canvas  
Signed and dated  
Dim.: 140.0 × 110.0 cm

*Figurou em / Exhibited at:*  
— Sofia Areal, G. Alda Cortez, Lisboa 1990



221. EDUARDO NERY, 1991  
SEM TÍTULO — “MODELAÇÃO DE ESPERANÇA”  
Tinta *spray* s/ 4 painéis de madeira separados  
Assinado e datado 1991 c.i.d. e no verso  
Dim: 93,5 × 122,5 cm  
D1461

EDUARDO NERY, 1991  
UNTITLED — ‘MODELAÇÃO DE ESPERANÇA’  
Spray paint on 4 separate wood panels  
Signed and dated  
Dim: 93.5 × 122.5 cm

Figurou em / Exhibited at:

- Eduardo Nery, *O Outro Lado do Visível*, Galeria YGREGO, Lisboa 1990
- Eduardo Nery, 1956 – 1996. Arte Atelier, Exp. Retrospetiva, Culturgest, FCG, Lisboa 1997 (cat. p. 94)



222. EDUARDO NERY, 1970

ALTAR

Mix media s/ platex

Assinado e datado 1970 no verso

Dim.: 134,5 × 80,0 × 12,0 cm

D1744

EDUARDO NERY, 1970

ALTAR

Mix media on platex

Signed and dated

Dim.: 134,5 × 80,0 × 12,0 cm

*Nota: / Note:*

— Série Molduras / Frames Series

*Figurou em: / Exhibited at:*

— Eduardo Nery, Galeria Buchholz, Lisboa 1970

*Ex- coleção do artista: / Artist's former collection*



223. LUÍSA CORREIA PEREIRA, 1973

SEM TÍTULO  
Acrílico s/ tela  
Assinado e datado 73 c.i.d.  
Dim.: 77,0 × 62,5 cm  
D1605

LUÍSA CORREIA PEREIRA, 1973  
UNTITLED  
Acrylic on canvas  
Signed and dated  
Dim.: 77.0 × 62.5 cm

*Figurou em: / Exhibited at:*  
— *Pum, Pum, Pum, Catrapum*, São Roque too, Lisboa 2020 (cat. p. 40)



224. LUÍSA CORREIA PEREIRA, c. 1973

SEM TÍTULO  
Acrílico s/ tela  
Assinado; não datado  
Dim.: 65,0 × 46,0 cm  
D1589

LUÍSA CORREIA PEREIRA, c. 1973  
UNTITLED  
Acrylic on canvas  
Signed; undated  
Dim.: 65.0 × 46.0 cm

*Figurou em: / Exhibited at:*  
— *Pum, Pum, Pum, Catrapum*, São Roque too, Lisboa 2020 (cat. p. 28)



225. LUÍSA CORREIA PEREIRA, 1973  
 2 COBRAS  
 Técnica mista s/ papel  
 Assinado e datado *Alfragide 1973* c.i.d.  
 Dim.: 33,0 × 42,2 cm  
 D1610

LUÍSA CORREIA PEREIRA, 1973  
 2 COBRAS  
 Mixed media on paper  
 Signed and dated  
 Dim.: 33.0 × 42.2 cm

*Figurou em: / Exhibited at:*  
 — *Pum, Pum, Pum, Catrapum*, São Roque too, Lisboa 2020 (cat. p. 45)



226. LUÍSA CORREIA PEREIRA, 1973  
 SEM TÍTULO  
 Técnica mista s/ papel  
 Assinado c.i.e. ; datado *1973 Paris* c.i.d  
 Dim.: 24,0 × 33,0 cm  
 D1614

LUÍSA CORREIA PEREIRA, 1973  
 UNTITLED  
 Mixed media on paper  
 Signed and dated  
 Dim.: 24.0 × 33.0 cm

*Figurou em: / Exhibited at:*  
 — *Pum, Pum, Pum, Catrapum*, São Roque too, Lisboa 2020 (cat. p. 48)





227. LUÍSA CORREIA PEREIRA, 1975  
DOIS ANIMAIS  
Técnica mista s/ papel  
Assinado e datado 25.6.75 c.i.d.  
Dim.: 50,5 × 61,7 cm  
D1625

LUÍSA CORREIA PEREIRA, 1975  
DOIS ANIMAIS  
Mixed media on paper  
Signed and dated  
Dim.: 50.5 × 61.7 cm

*Figurou em: / Exhibited at:*  
— *Pum, Pum, Pum, Catrapum*, São Roque too, Lisboa 2020 (cat. p. 54)



228. LUÍSA CORREIA PEREIRA, 1989  
 PEIXES E OUTROS ANIMAIS MARINHOS  
 Técnica mista s/ papel  
 Assinado e datado 1989 c.i.d.  
 Dim.: 18,0 × 24,8 cm  
 D1650

LUÍSA CORREIA PEREIRA, 1989  
 PEIXES E OUTROS ANIMAIS MARINHOS  
 Mixed media on paper  
 Signed and dated  
 Dim.: 18.0 × 24.8 cm

*Figurou em: / Exhibited at:*  
 — *Pum, Pum, Pum, Catrapum*, São Roque too, Lisboa 2020 (cat. p. 69)



229. LUÍSA CORREIA PEREIRA, 1986  
 THESE SOULS TEACHING TO FLY\*  
 Técnica mista s/ papel  
 Assinado e datado 20.8.86 c.i.e.  
 Dim.: 49,5 × 61,5 cm  
 D1645

LUÍSA CORREIA PEREIRA, 1986  
 THESE SOULS TEACHING TO FLY\*  
 Mixed media on paper  
 Signed and dated  
 Dim.: 49.5 × 61.5 cm

*Anotado: / Annotated:*  
 — 1769 – W. Blake.  
 \*William Blake, 'Teach these Souls to Fly', *The Book of Urizen*



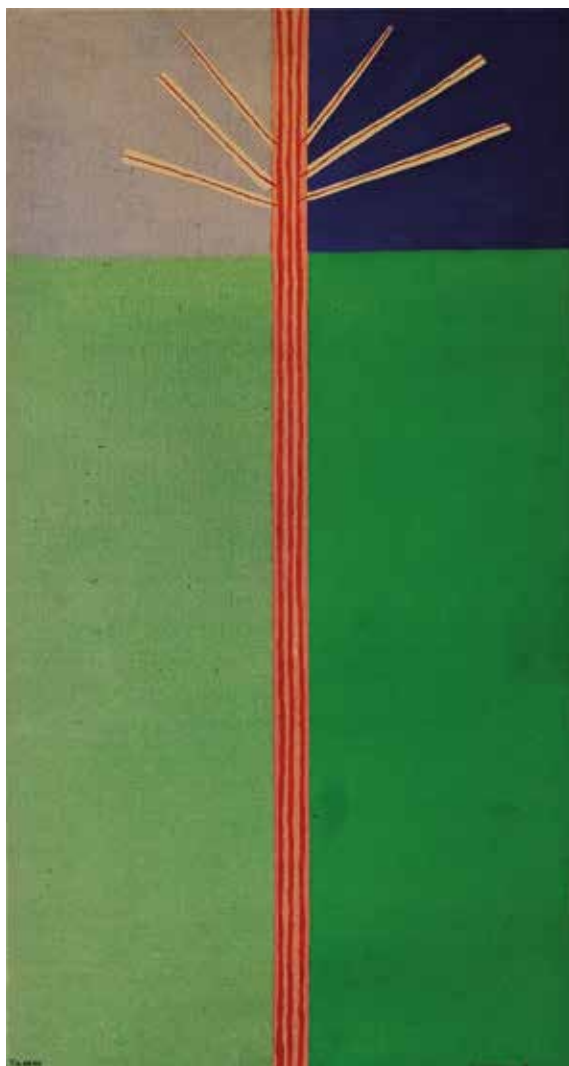
230. LUÍSA CORREIA PEREIRA, 1994  
MUITOS ENTES ESVOAÇANTES  
Técnica mista s/ papel  
Assinado c.i.d. e datado 1.94 c.i.e.  
Dim.: 50,0 x 70,2 cm  
D1675

LUÍSA CORREIA PEREIRA, 1994  
MUITOS ENTES ESVOAÇANTES  
Mixed media on paper  
Signed and dated  
Dim.: 50.0 x 70.2 cm

Figurou em: / Exhibited at:

— *Pum, Pum, Pum, Catrapum*, São Roque too, Lisboa 2020 (cat. p. 85)

— *A Tribute to Women. Artists in the São Roque Collection*, São Roque too, Lisboa 2021 (cat. p. 67)



231. LUÍSA CORREIA PEREIRA, 1974

L' ARBRE

Acrílico s/ tela

Assinado e datado 1974 c.i.d.

Dim.: 80,0 × 40,0 cm

D1712

LUÍSA CORREIA PEREIRA, 1974

L' ARBRE

Acrylic on canvas

Signed and dated

Dim.: 80.0 × 40.0 cm

---

*Figurou em: / Exhibited at:*

— *Pum, Pum, Pum, Catrapum*, São Roque too, Lisboa 2020



232. GRAÇA PEREIRA COUTINHO, 2018  
SEM TÍTULO  
Cerâmica branca vidrada  
Assinado e datado 2018  
Diâm.: 30,0 cm  
D1432

GRAÇA PEREIRA COUTINHO, 2018  
UNTITLED  
Glazed white ceramic  
Signed and dated  
Diam.: 30.0 cm





233. JOÃO JACINTO, 1998  
SEM TÍTULO  
Carvão s/ papel  
Assinado e datado 1998 c.i.d.  
Dim.: 76,5 × 57,0 cm  
D1719

JOÃO JACINTO, 1998  
UNTITLED  
Charcoal on paper  
Signed and dated  
Dim.: 76.5 × 57.0 cm



234. JOÃO QUEIROZ (N. 1957)  
SEM TÍTULO  
Técnica mista s/ papel  
Não assinado e não datado  
Dim: 16,0 × 25,0 cm  
D1763

JOÃO QUEIROZ (B. 1957)  
UNTITLED  
Mixed media on paper  
Unsigned and undated  
Dim: 16.0 × 25.0 cm

---

*Ex-colecção / Former collection:*  
— M.C.C., Lisboa



235. JOÃO QUEIROZ, 2004  
SEM TÍTULO  
Óleo s/ tela  
Assinado e datado 2004 no verso  
Dim.: 173,0 x 90,0 cm  
D1709

JOÃO QUEIROZ, 2004  
UNTITLED  
Oil on canvas  
Signed and dated  
Dim.: 173.0 x 90.0 cm

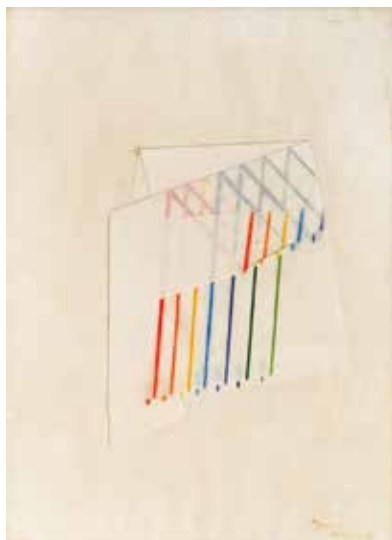




236. ANA VIDIGAL, 2003  
MANHAS E MANHÃS  
Plástico s/ MDF  
Assinado e datado 2003 no verso  
Dim.: 121,0 × 121,0 cm  
D1116

ANA VIDIGAL, 2003  
MANHAS E MANHÃS  
Plastic on MDF  
Signed and dated  
Dim.: 121.0 × 121.0 cm

*Figurou em: / Exhibited at:*  
— A Tribute to Women. Artists in the São Roque Collection, São Roque too, Lisboa 2021 (cat. p. 72)



237. MANUEL CASIMIRO, 1974  
 TRANS(LÚCIDO)  
 Técnica mista s/ papel  
 Assinado e datado 74 c.i.d.  
 Dim.: 30,0 × 22,5 cm  
 D1336

MANUEL CASIMIRO, 1974  
 TRANS(LÚCIDO)  
 Mixed media on paper  
 Signed and dated  
 Dim.: 30.0 × 22.5 cm



238. VASCO ARAÚJO, 2009  
 DEBRET  
 Figuras de plasticina; mesa de madeira pintada  
 Não assinado e não datado  
 Dim.: 110,0 × 62,0 × 45,0 cm  
 D849

VASCO ARAÚJO, 2009  
 DEBRET  
 Plasticine figures and painted wooden table  
 Unsigned and undated  
 Dim.: 110.0 × 62.0 × 45.0 cm

*Nota: /Note:*

— Citações de Padre António Vieira inscritas no tampo / Padre António Vieira quotes hand-written on the table-top





239. VASCO ARAÚJO, 2009  
TODOS OS QUE CAEM — II  
Fotografia digital a cor  
Dim.: 140,0 × 120,0 cm  
D848

VASCO ARAÚJO, 2009  
TODOS OS QUE CAEM — II  
Digital colour photograph  
Dim.: 140.0 × 120.0 cm



240. VASCO ARAÚJO, 2009  
TODOS OS QUE CAEM — I  
Fotografia digital a cor — díptico  
Dim.: 110,0 × 207,0 cm  
D842

VASCO ARAÚJO, 2009  
TODOS OS QUE CAEM — I  
Digital colour photograph — diptych  
Dim.: 110.0 × 207.0 cm



241. JOANA VASCONCELOS, 2019  
ANIQUILAÇÃO  
Técnica mista s/ papel  
Assinado e datado 2019 no verso  
Dim.: 59,0 × 70,0 cm  
D1694

JOANA VASCONCELOS, 2019  
ANIQUILAÇÃO  
Mixed media on paper  
Signed and dated  
Dim.: 59.0 × 70.0 cm

*Figurou em: / Exhibited at:*

— *A Tribute to Women. Artists in the São Roque Collection, São Roque too, Lisboa 2021 (cat. p. 77)*



242. JOANA VASCONCELOS, 2005  
ENAMORADOS  
Cerâmica vidrada e crochet  
Assinado e datado  
Dim.: 48,0 × 58,0 × 30,0 cm  
D814

JOANA VASCONCELOS, 2005  
ENAMORADOS  
Glazed ceramic and crochet mesh  
Signed and dated  
Dim.: 48.0 × 58.0 × 30.0 cm

---

*Figurou em: / Exhibited at:*

— *A Tribute to Women. Artists in the São Roque Collection*, São Roque too, Lisboa 2021 (cat. p. 76)

*Reproduzido em: / Illustrated at:*

— *Joana Vasconcelos*, ADIAC - Associação para a Difusão Internacional da Arte Contemporânea, Lisboa 2007 (p. 181)



243. RUI CHAFES, 1996  
CRISTAL XXIV  
Ferro pintado  
Não assinado e não datado  
Dim.: 25,0 × 19,0 × 22,0 cm  
D1426

RUI CHAFES, 1996  
CRISTAL XXIV  
Painted iron  
Unsigned and undated  
Dim.: 25.0 × 19.0 × 22.0 cm

---

*Figurou em: / Exhibited at:*  
— *Harmonia*, G. Canvas & Companhia, Porto 1998 (cat. n.º 84)





244. RUI CHAFES, 1996  
CRISTAL XXVI  
Aço pintado  
Não assinado; datado  
Dim.: 33,0 × 19,0 × 22,5 cm  
D1224

RUI CHAFES, 1996  
CRISTAL XXVI  
Painted steel  
Unsigned; dated  
Dim.: 33.0 × 19.0 × 22.5 cm

---

*Figurou em: / Exhibited at:*  
— *Harmonia*, G. Canvas & Companhia, Porto 1998 (cat. n.º 86)



**§ SÃO ROQUE, ANTIGUIDADES & GALERIA DE ARTE**

RUA DE S. BENTO 199B E 269  
1250 – 219 LISBOA  
PORTUGAL  
T+F +351 213 960 734 // +351 962 363 260  
E GERAL@SAOROQUEARTE.PT  
WWW.ANTIGUIDADESSAOROQUE.COM

**§ TEXTOS, COMPILAÇÃO E ORGANIZAÇÃO**

MÁRIO ROQUE  
ANTÓNIO AFONSO LIMA  
MARTA PEREIRA  
CATARINA PIRES  
TERESA PERALTA  
VITOR SERRÃO  
LEONOR BRANDÃO  
MARIA JOÃO SIQUEIRA  
JORGE FERREIRA

**§ EDIÇÃO**

SÃO ROQUE

**§ FOTOGRAFIA**

JOÃO KRULL

**§ EDIÇÃO E TRATAMENTO DE IMAGEM**

EDUARDO PULIDO

**§ DESIGN GRÁFICO E PAGINAÇÃO**

JOSÉ MENDES

**§ IMPRESSÃO E ACABAMENTO**

MR ARTES GRÁFICAS

**§ TIRAGEM**

250 EXEMPLARES

**§ DEPÓSITO LEGAL**

488467/21

**§ ISBN**

978 – 989 – 53002 – 3 – 5

**§ SETEMBRO DE 2021**

**§ ©SÃO ROQUE 2021**

**§ AGRADECIMENTOS**

CARLOS RAMIRES  
CARLOS ALBUQUERQUE  
GRAÇA NERY  
JONATHAN GOULD  
JOAQUIM BARATA  
PROFESSOR VITOR SERRÃO

ISBN 978-989-53002-3-5



9 789895 300235



**SÃO ROQUE** | ANTIGUIDADES & GALERIA DE ARTE  
Rua de São Bento, 199B | 1250-219 Lisboa | T +351 213 960 734  
geral@saoroque.pt | antiguidadessaoroque.com



**SÃO ROQUE** | ANTIGUIDADES & GALERIA DE ARTE  
Rua de São Bento, 199B | 1250-219 Lisboa | T +351 213 960 734  
geral@saoroquearte.pt | antiguidadessaoroque.com

